

ステンレス製立形多段ポンプ

SVM

TERAL

60Hz



一般給水から産業用まで 幅広い用途に対応!

多目的にご使用いただける
ステンレス製立形ポンプです。

■特長

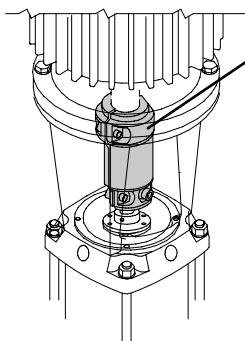
1 幅広いラインナップ

口径25~100mmの幅広いラインナップで、広範囲な仕様から最適機種を選択が可能です。

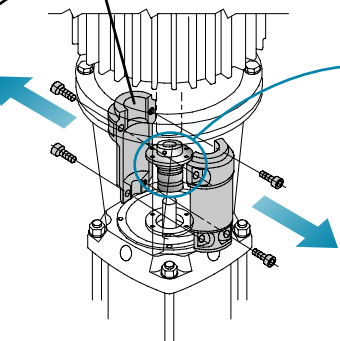
流量 MAX : 2000L/min
揚程 MAX : 250m

2 メンテナンス容易

全機種カートリッジ式メカニカルシール採用で、ポンプ部を分解することなく軸封メンテナンスが可能です。また、出力11kW以上ではスペーサーカップリング採用により、電動機を取り外すことなくメカニカルシールの交換が可能です。



通常時



メカニカルシール交換時



二つ割スペーサーカップリング

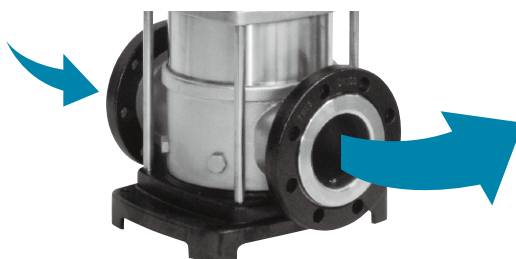
電動機軸とポンプ軸の間に
メカニカルシール全高分の
スペースを確保 (11kW以上)

カートリッジ式メカニカルシール

ポンプはそのまま
メカニカルシールを
楽々交換

3 省スペース設計

立形・インライン構造なので、コンパクト&軽量で設置場所を選びません。配管途中にも設置でき、配管を外すことなくポンプ分解・点検が可能です。



新発売

※出荷開始時期につきましては、お問合せください。



※写真と実際のポンプは、一部異なる場合がありますのでご了承ください。

4 高効率設計

最適設計された3次元レーザー溶接羽根車と3次元設計案内羽根により高効率を実現。ランニングコスト削減に貢献します。

(口径40mm以下は2次元設計となります。)

5 高信頼性

全機種において主軸系は中間軸受の支持により軸の振れを防止する構造のため、安定した運転を実現します。さらに65A以上は剛性の高い下部軸受も追加し、より一層の信頼性を確保しています。

6 屋外設置可能

全閉外扇形電動機搭載で、屋内・屋外問わず設置可能です。また、塩害対策につきましてはご相談ください。

7 選べる材質 2タイプ

主要接液部は、オールステンレス製(SUS304)のため、赤水の発生がなく衛生的です。また、用途に合わせてSUS316仕様(SVMN型)も選択可能です。なお、どちらの仕様もゴム部品は耐久性に優れたフッ素ゴム(FKM)を採用しています。

8 禁油処理 (特殊仕様)

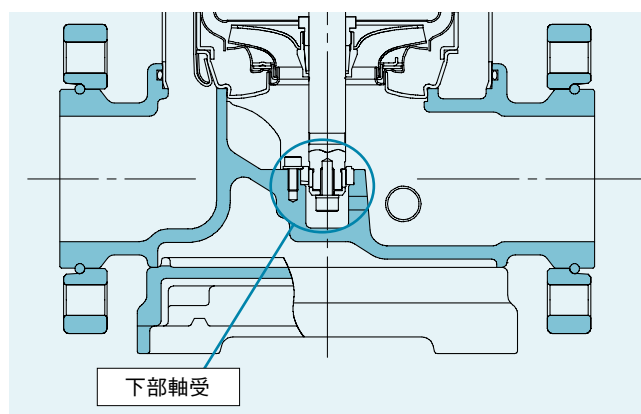
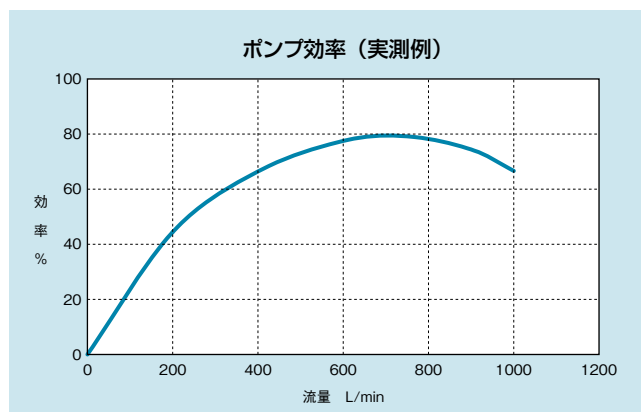
禁油処理を施すことにより、半導体や医薬品の分野にも使用できます。

型式説明

SVM 100 B 2 / 1 - 6 22

① ② ③ ④ ⑤ ⑥ ⑦

- ①機種 : SVM 標準材質、SVMN SUS316仕様
- ②呼称径 : 100mm
- ③識別記号 : 同口径がある場合のみ (100mm)
- ④羽根車段数 : 2段
- ⑤小径羽根車段数 : 1段 (小径羽根車がある場合のみ)
- ⑥周波数 : 60Hz
- ⑦出力 : 22kW



用途

- ・ビル・マンションなどの一般給水用
- ・給湯用
- ・一般産業機械への組込用
- ・各種プラント用
- ・冷温水循環用

■標準仕様

取扱液	液質	清水 (pH5.8 ~ 8.6、塩素イオン濃度 200mg/L 以下) スラリ及び固形物を含まない液、爆発性・腐食性のない液
	液温	-15℃ ~ 120℃
設置場所		周囲温度: 0 ~ 40℃・RH85% 以下 (結露なきこと)、標高 1,000m 以下 直接日光の当たらない場所、腐食性、爆発性ガス及び蒸気がない場所
吸入全揚程*1		-6m (20℃): 口径 25/32
		-5m (20℃): 口径 40/50/65
		-4m (20℃): 口径 80/100/100B
最高使用圧力		仕様表参照
許容押込圧力		仕様表参照
構造	羽根車	クローズ
	軸封	メカニカルシール (カートリッジ式)
	軸継手	7.5kW 以下: ニツ割カップリング 11kW 以上: ニツ割スペーサーカップリング
	軸受	電動機: 玉軸受 ポンプ: 水中スリーブ軸受
材質*2	ケーシング	上部・下部: SCS13 中間: SUS304
	外筒	SUS304
	羽根車	SUS304
	主軸	SUS316
	メカニカルシール	摺動面: SiC/SiC
	ライナリング	PTFE
	スリーブ軸受	口径 50mm 以下: SiC/SiC 口径 65mm 以上: CAC/WC (中間) +WC/WC (下部)
	Oリング	FKM
電動機	種類	全閉外扇屋外形
	同期回転速度	3600min ⁻¹
	極数	2極
	電源	三相 200/220V
フランジ形状		吸入/吐出: JIS20K 相当*3

■特殊仕様

- ・ SUS316 仕様 (SVMN 型)
- ・ 電動機変更 (異電圧・高効率など)*4
- ・ 禁油処理

■特別付属品

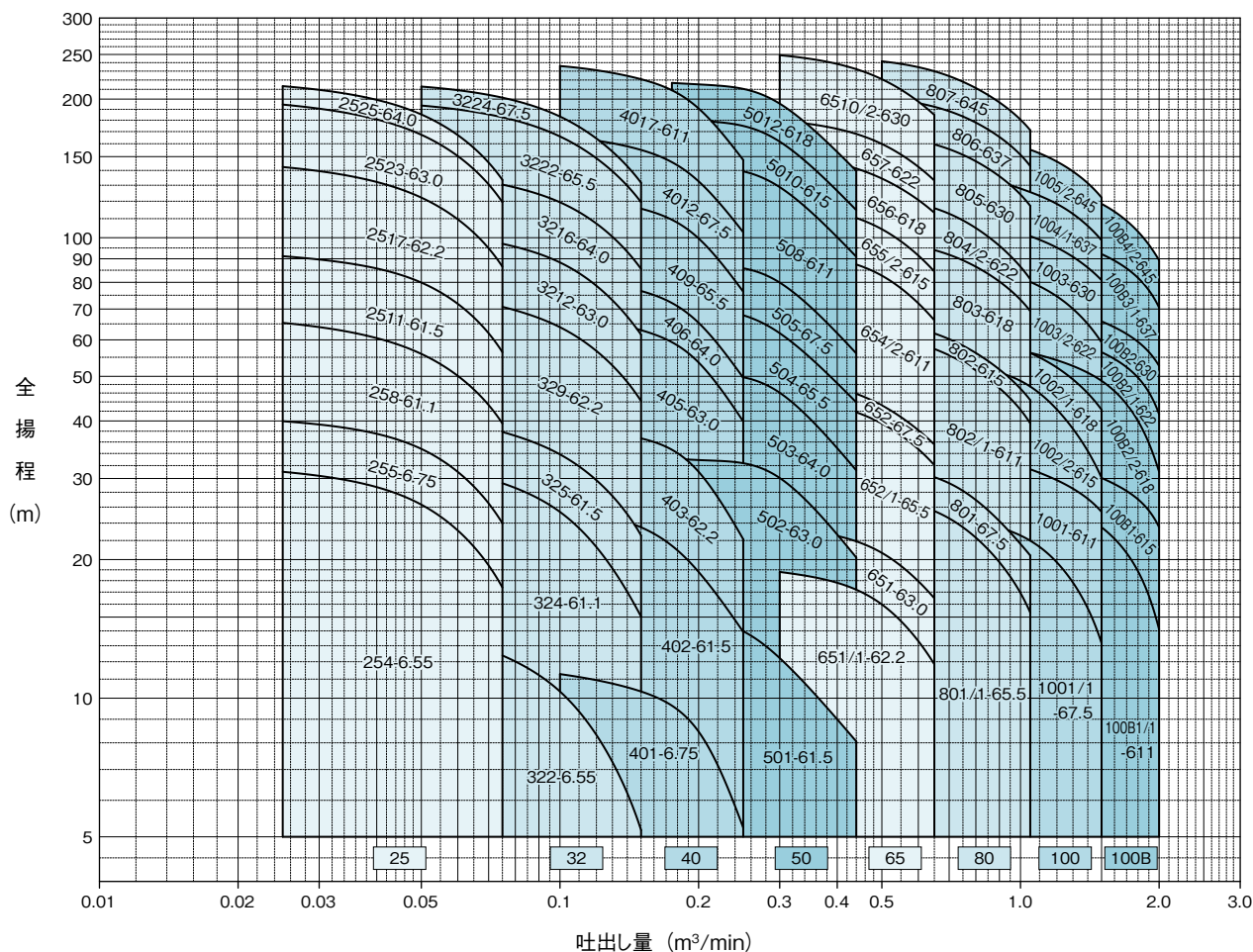
- ・ 相フランジセット
- ・ 防振架台
- ・ 基礎ボルト

※1 吸入全揚程は、水温 20℃ の場合の値を示しています。温水の場合、最大吸入全揚程が低下しますので、当社へご相談ください。
 ※2 材質表記は JIS 相当記号です。
 ※3 JIS規格品と取り合い寸法は同一ですが、一部形状、寸法が異なります。また、DIN規格品も取り付けることができます。
 ※4 詳細につきましてはお問合せください。

・ インバータ駆動の場合は、電動機の性能や温度特性が変化しますので、当社へご相談ください。
 ・ 重要設備にご使用の場合は、ポンプ故障に備えて予備機を必ず準備してください。

■選定図

・ 60Hz (同期回転速度: 3600min⁻¹)

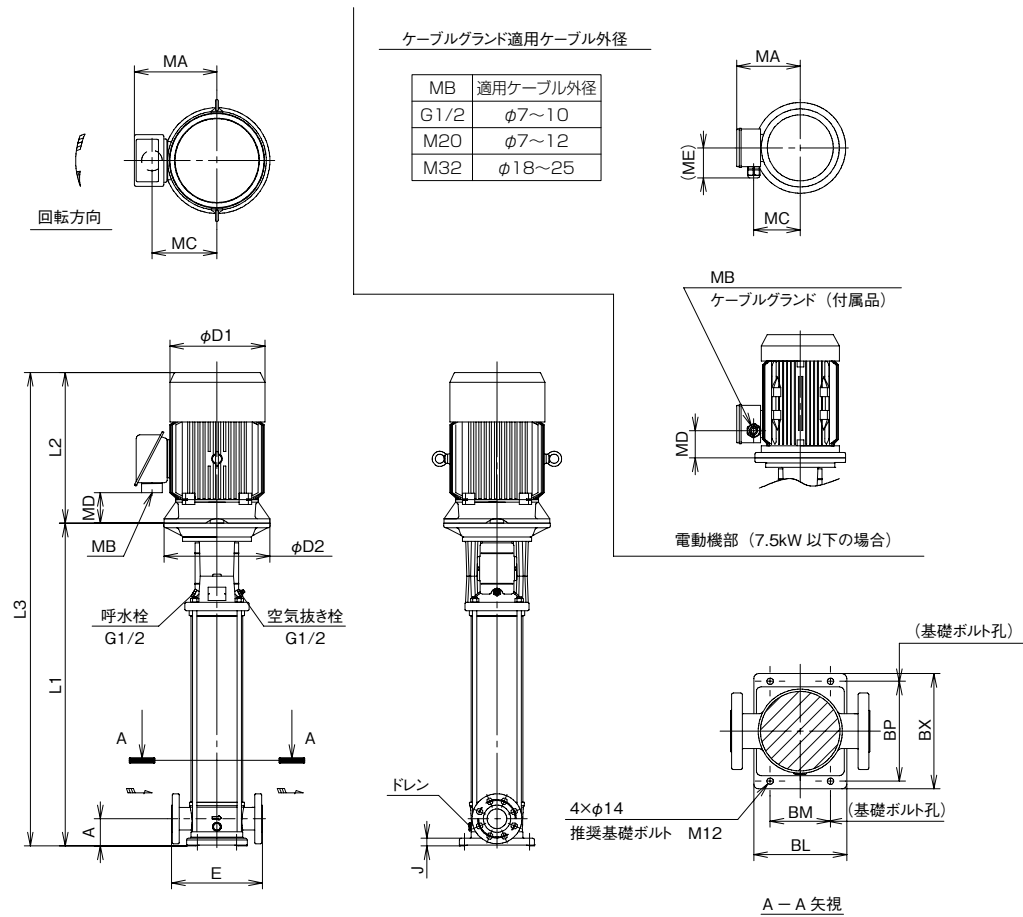


仕様表

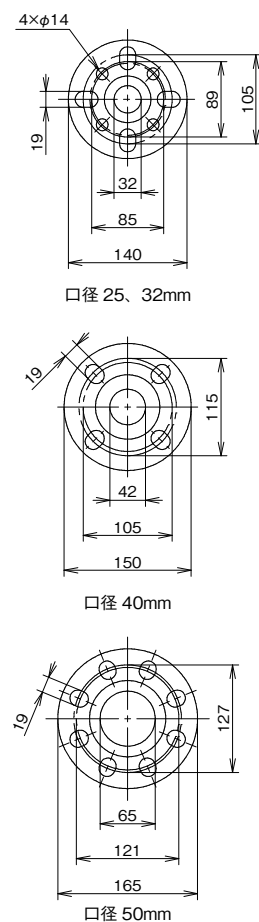
60Hz

呼称径 mm	型 式	出力 kW	段 数	仕 様				許容押込圧力 MPa	最高使用圧力 MPa
				吐出量 m ³ /min	全揚程 m	吐出量 m ³ /min	全揚程 m		
25	SVM254-6.55	0.55	4	0.025	31.0	0.075	17.3	1.00	2.5
	SVM255-6.75	0.75	5		39.9		23.9	1.00	
	SVM258-61.1	1.1	8		65.3		39.4	1.00	
	SVM2511-61.5	1.5	11		91.1		56.4	1.00	
	SVM2517-62.2	2.2	17		142.4		86.4	0.92	
	SVM2523-63.0	3.0	23		194.5		119.3	0.34	
	SVM2525-64.0	4.0	25		213.3		133.4	0.15	
32	SVM322-6.55	0.55	2	0.05	14.1	0.15	5.1	1.00	2.5
	SVM324-61.1	1.1	4		32.4		15.0	1.00	
	SVM325-61.5	1.5	5		41.3		22.5	1.00	
	SVM329-62.2	2.2	9		76.6		44.1	1.00	
	SVM3212-63.0	3.0	12		103.4		61.5	1.35	
	SVM3216-64.0	4.0	16		139.1		85.5	0.96	
	SVM3222-65.5	5.5	22		199.7		119.3	0.38	
	SVM3224-67.5	7.5	24		218.5		131.6	0.18	
40	SVM401-6.75	0.75	1	0.1	11.2	0.25	5.2	0.80	1.6
	SVM402-61.5	1.5	2		25.8		13.9	0.80	
	SVM403-62.2	2.2	3		38.5		22.1	0.80	
	SVM405-63.0	3.0	5		67.6		39.9	0.80	
	SVM406-64.0	4.0	6		81.7		49.6	0.74	2.5
	SVM409-65.5	5.5	9		123.1		76.3	0.32	
	SVM4012-67.5	7.5	12		165.9		102.7	0.77	
	SVM4017-61.1	11	17		235.9		147.4	0.02	
50	SVM501-61.5	1.5	1	0.175	15.3	0.44	8.0	0.80	1.6
	SVM502-63.0	3.0	2		33.1		20.2	0.80	
	SVM503-64.0	4.0	3		51.1		31.2	1.00	
	SVM504-65.5	5.5	4		71.2		43.9	0.81	
	SVM505-67.5	7.5	5		88.1		56.0	0.60	2.5
	SVM508-61.1	11	8		143.8		90.9	0	
	SVM5010-615	15	10		180.9		114.8	0.51	
	SVM5012-618	18.5	12		216.8		139.6	0.11	
65	SVM651/1-62.2	2.2	1	0.3	18.8	0.65	11.8	0.40	1.6
	SVM651-63.0	3.0	1		23.5		16.4	0.40	
	SVM652/1-65.5	5.5	2		45.1		32.0	0.40	
	SVM652-67.5	7.5	2		49.8		35.5	0.40	
	SVM654/2-61.1	11	4		93.0		66.1	0.60	3.0
	SVM655/2-615	15	5		118.4		84.5	0.33	
	SVM656-618	18.5	6		152.2		114.2	1.00	
	SVM657-622	22	7		179.5		133.1	1.06	
SVM6510/2-630	30	10	249.1	184.7	0.34				
80	SVM801/1-65.5	5.5	1	0.5	27.2	1.05	15.3	0.40	1.6
	SVM801-67.5	7.5	1		31.9		20.4	0.40	
	SVM802/1-61.1	11	2		61.1		39.5	0.95	
	SVM802-615	15	2		65.8		44.4	0.87	
	SVM803-618	18.5	3		98.7		69.2	0.50	3.0
	SVM804/2-622	22	4		122.2		81.2	0.30	
	SVM805-630	30	5		167.3		117.2	1.18	
	SVM806-637	37	6		201.1		143.0	0.83	
	SVM807-645	45	7		241.5		171.1	0.46	
100	SVM1001/1-67.5	7.5	1	0.6	25.3	1.5	13.1	0.40	1.6
	SVM1001-61.1	11	1		36.4		25.3	1.00	
	SVM1002/2-615	15	2		53.6		30.0	1.00	
	SVM1002/1-618	18.5	2		64.0		42.3	0.87	
	SVM1003/2-622	22	3		90.7		59.2	0.61	3.0
	SVM1003-630	30	3		113.2		80.8	0.32	
	SVM1004/1-637	37	4		142.1		98.6	1.45	
	SVM1005/2-645	45	5		171.5		122.2	1.24	
100B	SVM100B1/1-61.1	11	1	0.9	29.4	2.0	14.1	1.00	1.6
	SVM100B1-615	15	1		36.3		23.5	1.00	
	SVM100B2/2-618	18.5	2		58.1		31.0	0.82	
	SVM100B2/1-622	22	2		66.4		41.3	0.75	
	SVM100B2-630	30	2		77.1		52.6	0.61	
	SVM100B3/1-637	37	3		107.3		70.5	0.28	
	SVM100B4/2-645	45	4		138.6		89.3	1.35	

■外形寸法図 (口径 25~50mm)



■フランジ寸法図



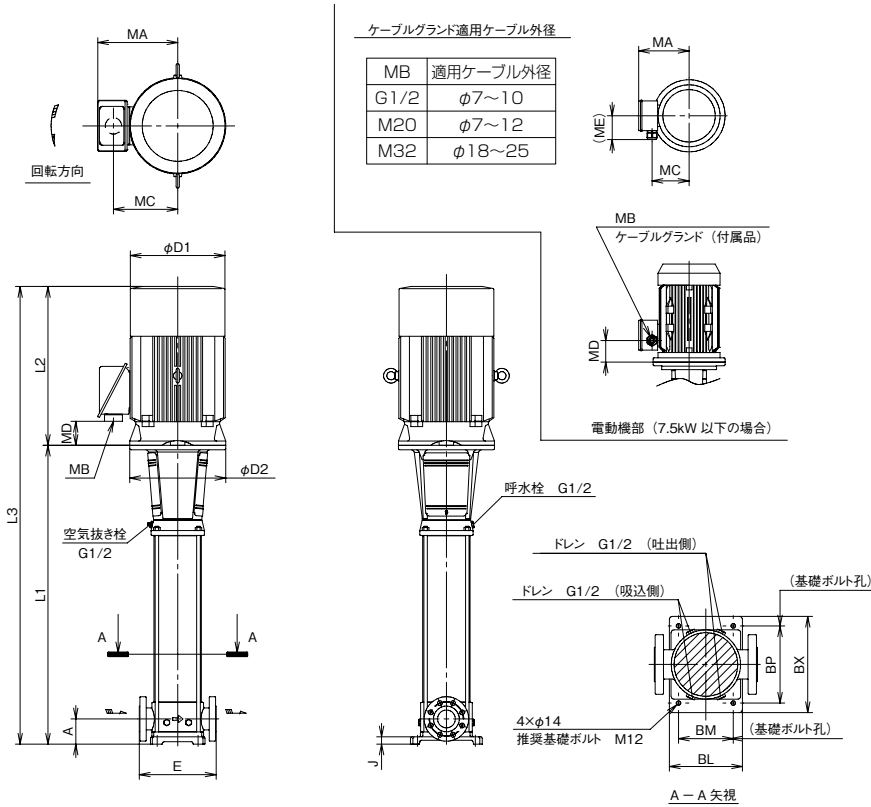
[ご注意] ・図は代表図です。型式や仕様によっては多少形状が異なる場合があります。また設計変更等により仕様の一部変更となる場合がありますので、実施計画に当りましては、納入仕様書をご確認ください。
・全長寸法および端子箱位置は電動機メーカーにより多少異なることがあります。

■寸法表

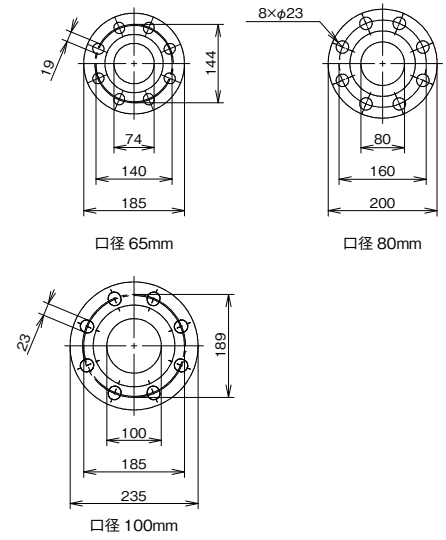
(単位: mm)

呼称径	型式	出力 (kW)	L1	L2	L3	D1	D2	MA	MB	MC	MD	ME	A	E	J	BM	BL	BP	BX	概算質量 (kg)
25	SVM254-6.55	0.55	300	194	494	141	-	115	G $\frac{1}{2}$	77	55	68	75	250	34	100	150	180	210	24
	SVM255-6.75	0.75	324	235	559	141	-	115	G $\frac{1}{2}$	77	55	68								26
	SVM258-61.1	1.1	378	235	613	141	-	115	M20	77	55	68								28
	SVM2511-61.5	1.5	448	296	744	176	-	130	5	102	58	73								37
	SVM2517-62.2	2.2	556	296	852	176	-	130	M20	102	58	73								41
	SVM2523-63.0	3	669	332	1001	196	-	142	M20	113	63	73								50
	SVM2525-64.0	4	705	332	1037	220	-	154	M20	135	63	73								57
32	SVM322-6.55	0.55	282	194	476	141	-	115	G $\frac{1}{2}$	77	55	68	75	250	34	100	150	180	210	24
	SVM324-61.1	1.1	342	235	577	141	-	115	M20	77	55	68								27
	SVM325-61.5	1.5	385	296	681	176	-	130	M20	102	58	73								36
	SVM329-62.2	2.2	493	296	789	176	-	130	M20	102	58	73								40
	SVM3212-63.0	3	579	332	911	196	-	142	M20	113	63	73								48
	SVM3216-64.0	4	687	332	1019	220	-	154	M20	135	63	73								56
	SVM3222-65.5	5.5	878	368	1246	258	300	210	M32	154	90	99								81
40	SVM3224-67.5	7.5	932	408	1340	258	300	210	M32	154	90	99	91							
	SVM401-6.75	0.75	357	235	592	141	-	115	G $\frac{1}{2}$	77	55	68	80	280	26	130	200	215	248	34
	SVM402-61.5	1.5	373	296	669	176	-	130	M20	102	58	73								46
	SVM403-62.2	2.2	403	296	699	176	-	130	M20	102	58	73								49
	SVM405-63.0	3	468	332	800	196	-	142	M20	113	63	73								57
	SVM406-64.0	4	498	332	830	220	-	154	M20	135	63	73								64
	SVM409-65.5	5.5	620	368	988	258	300	210	M32	154	90	99								94
SVM4012-67.5	7.5	710	408	1118	258	300	210	M32	154	90	99	106								
50	SVM4017-61.1	11	967	498	1465	314	350	273	G $\frac{1}{2}$	215	101	-	167							
	SVM501-61.5	1.5	413	296	709	176	-	130	M20	102	58	73	90	300	26	130	200	215	248	47
	SVM502-63.0	3	418	332	750	196	-	142	M20	113	63	73								57
	SVM503-64.0	4	463	332	795	220	-	154	M20	135	63	73								65
	SVM504-65.5	5.5	540	368	908	258	300	210	M32	154	90	99								92
	SVM505-67.5	7.5	585	408	993	258	300	210	M32	154	90	99								103
	SVM508-61.1	11	797	498	1295	314	350	273	G $\frac{1}{2}$	215	101	-								163
SVM5010-61.5	15	887	498	1385	314	350	273	G $\frac{1}{2}$	215	101	-	171								
SVM5012-61.8	18.5	977	542	1519	314	350	273	G $\frac{1}{2}$	215	123	-	195								

■外形寸法図 (口径 65~100mm)



■フランジ寸法図



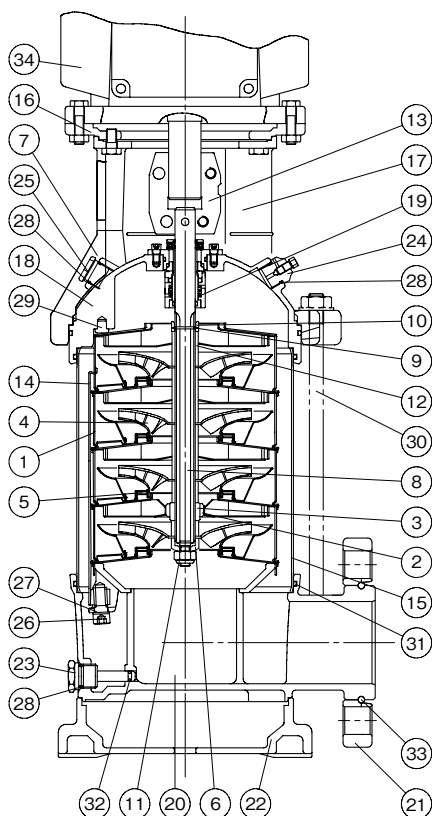
【ご注意】
 ・図は代表図です。型式や仕様によっては多少形状が異なる場合があります。また設計変更等により仕様の一部変更となる場合がありますので、実施計画に当りましては、納入仕様書をご確認ください。
 ・全長寸法および端子箱位置は電動機メーカーにより多少異なることがあります。

■寸法表

		単位: mm																		
呼称径	型式	出力 (kW)	L1	L2	L3	D1	D2	MA	MB	MC	MD	ME	A	E	J	BM	BL	BP	BX	概算質量 (kg)
65	SVM651/1-62.2	2.2	504	296	800	176	—	130	M20	102	58	73	105	320	35	170	227	240	299	68
	SVM651-63.0	3	504	332	836	196	—	142	M20	113	63	73								74
	SVM652/1-65.5	5.5	574	368	942	258	300	210	M32	154	90	99								100
	SVM652-67.5	7.5	574	408	982	258	300	210	M32	154	90	99								109
	SVM654/2-61.1	11	824	498	1322	314	350	273	G1½	215	101	—								174
	SVM655/2-61.5	15	894	498	1392	314	350	273	G1½	215	101	—								182
	SVM656-61.8	18.5	964	542	1506	314	350	273	G1½	215	123	—								206
	SVM657-62.2	22	1034	583	1617	355	350	290	G2	230	123	—								243
SVM6510/2-63.0	30	1244	661	1905	394	400	333	G2	268	100	—	336								
80	SVM801/1-65.5	5.5	559	368	927	258	300	210	M32	154	90	99	140	365	45	190	251	265	330	108
	SVM801-67.5	7.5	559	408	967	258	300	210	M32	154	90	99								117
	SVM802/1-61.1	11	749	498	1247	314	350	273	G1½	215	101	—								177
	SVM802-61.5	15	749	498	1247	314	350	273	G1½	215	101	—								182
	SVM803-61.8	18.5	829	542	1371	314	350	273	G1½	215	123	—								207
	SVM804/2-62.2	22	909	583	1492	355	350	290	G2	230	123	—								244
	SVM805-63.0	30	989	661	1650	394	400	333	G2	268	100	—								332
	SVM806-63.7	37	1069	661	1730	398	400	337	G2½	268	91	—								347
SVM807-64.5	45	1149	687	1836	446	450	359	G2½	291	49	—	415								
100	SVM1001/1-67.5	7.5	563	408	971	258	300	210	M32	154	90	99	140	365	45	190	251	265	330	118
	SVM1001-61.1	11	673	498	1171	314	350	273	G1½	215	101	—								174
	SVM1002/2-61.5	15	756	498	1254	314	350	273	G1½	215	101	—								183
	SVM1002/1-61.8	18.5	756	542	1298	314	350	273	G1½	215	123	—								204
	SVM1003/2-62.2	22	838	583	1421	355	350	290	G2	230	123	—								242
	SVM1003-63.0	30	838	661	1499	394	400	333	G2	268	100	—								325
	SVM1004/1-63.7	37	921	661	1582	398	400	337	G2½	268	91	—								367
	SVM1005/2-64.5	45	1007	687	1694	446	450	359	G2½	291	49	—								411
100B	SVM100B1/1-61.1	11	686	498	1184	314	350	273	G1½	215	101	—	140	380	47	199	260	280	345	181
	SVM100B1-61.5	15	686	498	1184	314	350	273	G1½	215	101	—								186
	SVM100B2/2-61.8	18.5	778	542	1320	314	350	273	G1½	215	123	—								212
	SVM100B2/1-62.2	22	778	583	1361	355	350	290	G2	230	123	—								246
	SVM100B2-63.0	30	778	661	1439	394	400	333	G2	268	100	—								330
	SVM100B3/1-63.7	37	870	661	1531	398	400	337	G2½	268	91	—								347
	SVM100B4/2-64.5	45	962	687	1649	446	450	359	G2½	291	49	—								416

■内部構造図

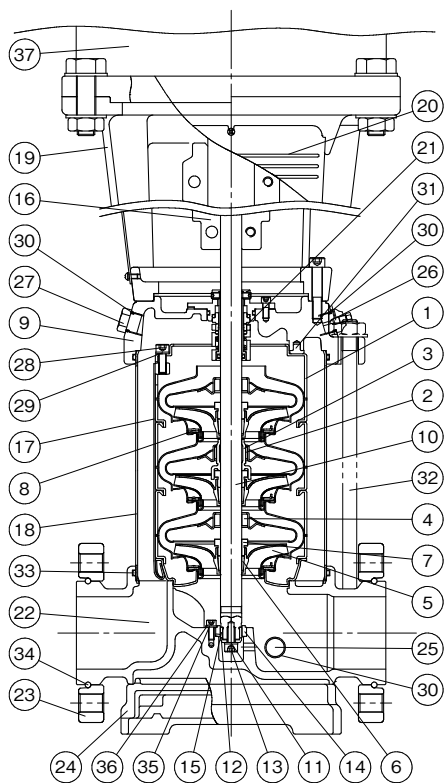
●口径 25~50mm



符号	部品名	材質	
		SVM	SVMN
1	中間ケーシング	SUS304	SUS316
2	軸受プッシュ	SiC	SiC
3	軸受スリーブ	SiC	SiC
4	羽根車	SUS304	SUS316
5	ライナリング	PTFE	PTFE
6	座金	SUS304	SUS316
7	フレーム	FCD450	FCD450
8	主軸	SUS316	SUS316
9	止め輪	SUS316	SUS316
10	プッシング	SUS304	SUS316
11	羽根車ナット	SUS304	SUS316
12	軸スリーブ	SUS304	SUS316
13	カップリング	FCD450 or SMF	FCD450 or SMF
14	バンド	SUS316	SUS316
15	外筒	SUS304	SUS316
16	スペーサ	FC200	FC200
17	カップリングカード	SUS304	SUS304
18	ケーシング(上部)	SCS13	SCS14
19	メカニカルシール	SiC FKM SUS304	SiC FKM SUS316
20	ケーシング(下部)	SCS13	SCS14
21	フランジ	FCD450	FCD450
22	ベース	FC200	FC200
23	ドレンプラグ	SUS304	SUS316
24	空気抜き栓	SUS304	SUS316
25	呼水栓	SUS304	SUS316
26	六角穴付きボルト	SUS304	SUS316
27	平座金	SUS316	SUS316
28	Oリング	FKM	FKM
29	ゴムプッシュ	FKM	FKM
30	通しボルト	SUS431	SUS431
31	Oリング	FKM	FKM
32	Oリング	FKM	FKM
33	止め輪	SUS304	SUS304
34	電動機	—	—

※表中の材質表記は、相当品となります。
※代表図面となりますので、形状は一部異なる場合があります。

●口径 65~100mm



符号	部品名	材質	
		SVM	SVMN
1	中間ケーシング	SUS304	SUS316
2	軸受プッシュ	BRONZE	PTFE
3	軸受スリーブ	SCS14+WC	SCS14+WC
4	軸受プッシュ	PTFE	PTFE
5	羽根車	SUS304	SUS316
6	コレット	SUS304	SUS316
7	コレット固定ネジ	SUS304	SUS316
8	ライナリング	PTFE	PTFE
9	ケーシング(上部)	SCS13	SCS14
10	主軸	SUS316	SUS316
11	スプリング座金	SUS316	SUS316
12	座金	SUS304	SUS316
13	六角穴付きボルト	SUS304	SUS316
14	軸受プッシュ	WC	WC
15	軸受スリーブ	WC	WC
16	カップリング	FCD450	FCD450
17	バンド	SUS316	SUS316
18	外筒	SUS304	SUS316
19	フレーム	FC250	FC250
20	カップリングカード	SUS304	SUS304
21	メカニカルシール	SiC FKM SUS304	SiC FKM SUS316
22	ケーシング(下部)	SCS13	SCS14
23	フランジ	FCD450	FCD450
24	ベース	FC250	FC250
25	ドレンプラグ	SUS304	SUS316
26	空気抜き栓	SUS304	SUS316
27	呼水栓	SUS304	SUS316
28	六角穴付きボルト	SUS304	SUS316
29	平座金	SUS316	SUS316
30	Oリング	FKM	FKM
31	ゴムプッシュ	FKM	FKM
32	通しボルト	SUS431	SUS431
33	Oリング	FKM	FKM
34	止め輪	SUS304	SUS304
35	平座金	SUS316	SUS316
36	六角穴付きボルト	SUS316	SUS316
37	電動機	—	—

※表中の材質表記は、相当品となります。
※代表図面となりますので、形状は一部異なる場合があります。

MEMO

A series of horizontal dashed lines for writing, spanning the width of the page.

MEMO

A series of horizontal dashed lines for writing, spanning the width of the page. The lines are evenly spaced and cover the majority of the page area below the header.

MEMO



テラル株式会社

本 社 福山市御幸町森脇230 〒720-0003 TEL.084-955-1111 FAX.084-955-5777
 東京支社 東京都文京区後楽2丁目3-27 テラル後楽ビル6階 〒112-0004
 www.teral.net

東京支社

東京産業システム課 東京都文京区後楽2丁目3-27 テラル後楽ビル6階 〒112-0004 TEL.03-3818-8101 FAX.03-3818-6798
 東京環境システム課 東京都文京区後楽2丁目3-27 テラル後楽ビル5階 〒112-0004 TEL.03-3818-7766 FAX.03-3818-5031
 東京開発課 TEL.03-3818-6846 FAX.03-3818-5031
 東京工事課 TEL.03-3818-7764 FAX.03-3818-5031

東北支店

仙台営業所 仙台市宮城野区銀杏町39-25 〒983-0047 TEL.022-232-0115 FAX.022-238-9248
 札幌営業所 札幌市中央区北11条西23丁目1-3 〒060-0011 TEL.011-644-2501 FAX.011-631-8998
 郡山営業所 郡山市島1丁目13-9 〒963-8034 TEL.024-922-5122 FAX.024-922-4226

北関東支店

大宮営業所 さいたま市北区本郷町1234 〒331-0802 TEL.048-665-4018 FAX.048-660-1018
 新潟営業所 新潟市中央区山二ツ目6-21 〒950-0922 TEL.025-287-5032 FAX.025-287-3719
 長岡営業所 長岡市宮間3丁目1-21 〒940-2021 TEL.0258-29-1725 FAX.0258-29-2369
 水戸営業所 水戸市白梅4丁目2-16 〒310-0804 TEL.029-224-8904 FAX.029-231-4044
 土浦営業所 牛久市ひたち野原4丁目22-3 オーシャン/ドロー フロアC 〒300-1206 TEL.029-870-2760 FAX.029-870-2761
 宇都宮営業所 宇都宮市鶴田町3333番地18 〒320-0851 TEL.028-346-3400 FAX.028-346-9432
 前橋営業所 前橋市元総社町84-3 〒371-0846 TEL.027-253-0262 FAX.027-253-0278

東京支店

城東営業所 東京都文京区後楽2丁目3-27 テラル後楽ビル4階 〒112-0004 TEL.03-3818-7769 FAX.03-3818-6763
 城西営業所 TEL.03-3818-6752 FAX.03-3818-6763
 城北営業所 TEL.03-3818-6753 FAX.03-3818-6763
 アクアシステム関東営業所 TEL.03-5684-0238 FAX.03-5684-0218
 東京設備課 TEL.03-3818-7799 FAX.03-3818-6787
 立川営業所 立川市幸町3丁目32-9 〒190-0002 TEL.042-536-2714 FAX.042-538-7080
 千葉営業所 千葉市中央区今井町1493-4 〒260-0815 TEL.043-264-5252 FAX.043-226-7353
 アクアシステム千葉営業所 TEL.043-264-7300 FAX.043-264-7332
 横浜営業所 横浜市神奈川区新横浜1丁目1-25(テクノウェイ100 10F) 〒221-0031 TEL.045-450-5351 FAX.045-450-5352

北陸支店

金沢営業所 金沢市松島2丁目18 〒920-0364 TEL.076-240-0350 FAX.076-240-0357
 富山営業所 富山市田中町2丁目10-24 〒930-0985 TEL.076-433-2151 FAX.076-432-8234
 福井営業所 福井市問屋町3丁目501番地(ウィング八田101号) 〒918-8231 TEL.0776-28-5361 FAX.0776-28-5362

中部支店

名古屋営業所 名古屋市中区伊勢山1-1-19(名古屋急送ビル 6F) 〒460-0026 TEL.052-339-0871 FAX.052-339-0895
 名古屋環境システム課 TEL.052-339-0875 FAX.052-339-0895
 名古屋システム課 TEL.052-339-0891 FAX.052-339-0895
 アクアシステム中部営業所 TEL.052-332-6510 FAX.052-332-6513

静岡営業所 静岡市駿河区豊田3丁目2-15 〒422-8027 TEL.054-285-3201 FAX.054-284-1831
 沼津営業所 沼津市若葉町3-10 〒410-0059 TEL.055-923-1377 FAX.055-923-3449
 浜松営業所 浜松市東区丸塚町132-1 〒435-0046 TEL.053-463-1701 FAX.053-464-1818
 岐阜営業所 岐阜市六条南3丁目7-11 〒500-8358 TEL.058-271-6651 FAX.058-274-7379

大阪支店

大阪第1営業所 吹田市岸部中5丁目1番1号 〒564-0002 TEL.06-6378-2121 FAX.06-6378-2150
 大阪第2営業所 TEL.06-6378-2121 FAX.06-6378-2150
 アクアシステム近畿営業所 TEL.06-6388-5221 FAX.06-6388-4126
 アクア近畿ネット/窓口 TEL.06-6388-5223 FAX.06-6378-2150
 大阪環境システム課 TEL.06-6378-2015 FAX.06-6378-2150
 大阪産業システム課 TEL.06-6378-2007 FAX.06-6378-2150
 南大阪営業所 堺市北区百舌鳥南3丁目47-1(グレース中百舌鳥キワ2A号室) 〒591-8032 TEL.072-253-4391 FAX.072-253-6966
 滋賀営業所 守山市守山2丁目16-38-103 〒524-0022 TEL.077-583-3666 FAX.077-583-3685
 京都営業所 京都市伏見区竹田中川原町359番地(TMKビル 1F) 〒612-8412 TEL.075-647-1550 FAX.075-647-1537
 神戸営業所 神戸市中央区多聞通2丁目4-4(ブックローン神戸ビル 7F) 〒650-0015 TEL.078-382-1991 FAX.078-382-1993
 姫路営業所 姫路市栗山町111 〒670-0954 TEL.079-281-5511 FAX.079-281-1487

中国支店

広島営業所 広島市西区三篠町3-12-21(第2ベルビイ三篠 1F) 〒733-0003 TEL.082-537-0660 FAX.082-537-0678
 福山営業所 福山市御幸町森脇337-2 〒720-0003 TEL.084-961-0222 FAX.084-961-0211
 米子営業所 米子市上福原5丁目1-50 〒683-0004 TEL.0859-32-2970 FAX.0859-32-2971
 岡山営業所 岡山市北区今7丁目6-13 〒700-0975 TEL.086-241-4221 FAX.086-241-4230

四国支店

高松営業所 高松市東八世町4-5 〒761-8054 TEL.087-867-4040 FAX.087-867-4042
 松山営業所 松山市朝生田町2丁目1-33 〒790-0952 TEL.089-935-4335 FAX.089-935-4331

九州支店

福岡営業所 福岡市博多区山王1丁目6-3 〒812-0015 TEL.092-474-7161 FAX.092-474-7167
 北九州営業所 北九州市小倉北区中井5丁目11-13 〒803-0836 TEL.093-571-5731 FAX.093-591-0192
 大分営業所 大分市仲西町1丁目10-15 〒870-0135 TEL.097-551-1857 FAX.097-552-0589
 熊本営業所 熊本市東区上南郡2丁目7番12号 〒961-8010 TEL.096-380-8388 FAX.096-380-1795
 アクアシステム九州営業所 TEL.096-388-6615 FAX.096-388-6616
 長崎営業所 長崎市大橋町7-5(横山ビル 1F) 〒852-8134 TEL.095-848-2221 FAX.095-848-5137
 宮崎営業所 宮崎市大字芳土870 〒880-0123 TEL.0985-39-1577 FAX.0985-39-1089
 鹿児島営業所 鹿児島市荒田2丁目59-11 〒890-0054 TEL.099-253-4321 FAX.099-253-4325

●駐在員 盛岡、甲府、長野、徳島、高知、山口、久留米、沖縄



安全に関する
ご注意

- ご使用前に「取扱説明書」をよくお読みのうえ、正しくお使いください。
- 電気工事はお買い上げの販売店または専門業者にご相談ください。
配線などの据付け工事に不備があると感電や火災の原因になることがあります。
- 決められた製品仕様以外でのご使用はしないでください。感電・火災・故障の原因になります。

本カタログの内容についての問い合わせは、お近くの販売店、もしくは当社におたずねください。
 本カタログの記載内容は、2012年6月現在のものです。