

自吸式渦巻ポンプ

SP3/SP

TERAL

60Hz



■用途

- 一般給排水用
- 土木工用、農事用
- 工業用水の送配水用
- 食品・化学・鉱山の揚排水用

■特長

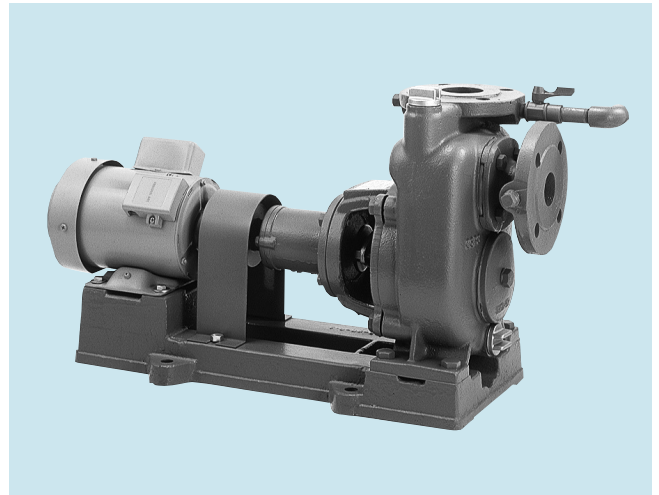
- ①セミオープン羽根を採用していますので、少々 の異物を含む汚水の排水に最適です。
- ②優れた自吸性能で、その都度呼水をする必要がなく取扱いが便利です。

■型式説明

SPM3 - 40

① ②

- ①機種 SPL3、SPL：低揚程
SPM3：中揚程
SPH3：高揚程
- ②吸込・吐出呼称径 (40mm)



※写真と実際の機器は塗装色等一部異なる場合がありますのでご了承ください。

■標準仕様

揚液	液質…清水・汚水 液温…0~40℃
吸込全揚程 (20℃)	SPL3-32、40…—5m SPL3-50・SPM3-40・50 SPH3-40・50…—7m SPL3-65以上…—6m
構造	羽根車…セミオープン 軸封…グランドパッキン 軸受…密封玉軸受
材質	羽根車…FC200 主軸…SUS403 ケーシング…FC200
電動機	種類…単相 開放保護形 三相 全閉外扇屋内形 電源…単相・100V (0.4kW以下) 三相・200/220V 同期回転速度…1800min ⁻¹
フランジ規格	JIS10K 薄形
塗装色	7.5BG5/1.5

■標準付属品

電動機	1
共通ベース	1
相フランジ (ボルト・ナット・パッキン付)	2組
ストレーナ	1
カップリング	1組
カップリングカバー	1
呼水栓	1

■特殊仕様

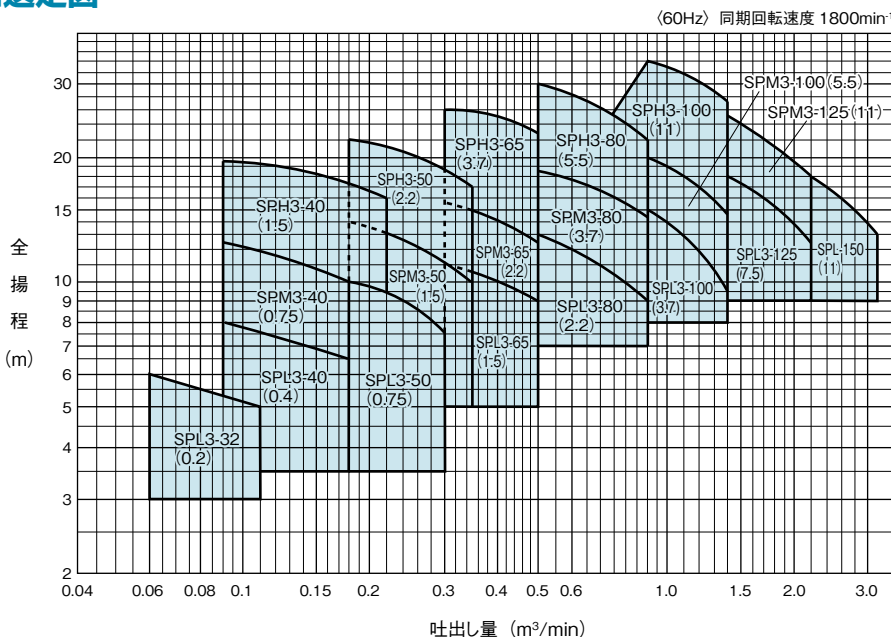
電動機変更	電圧変更、全閉外扇屋外形 (三相の場合のみ)
その他	塗装色指定

※特殊仕様変更の場合、外形図等が標準図より変わりますのでご注意ください。

■特別付属品

スリース弁・チャッキ弁・圧力計・連成計・真空計・基礎ボルト制御盤

■選定図



■仕様表

●単相

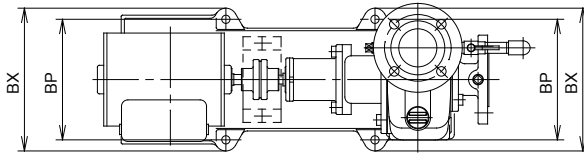
呼称径 mm	型 式	出力 kW	仕 様					
			吐出し量 m ³ /min	全揚程 m	吐出し量 m ³ /min	全揚程 m	吐出し量 m ³ /min	全揚程 m
32	SPL3-32	0.2	0.06	6	0.08	5.5	0.11	5
40	SPL3-40	0.4	0.09	8	0.14	7	0.18	6.5

●三相

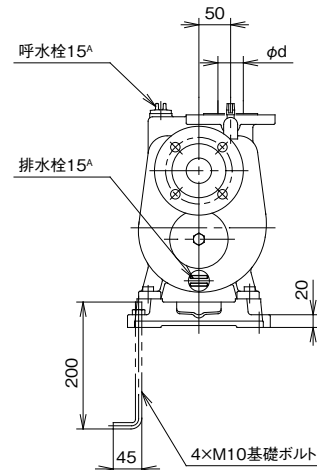
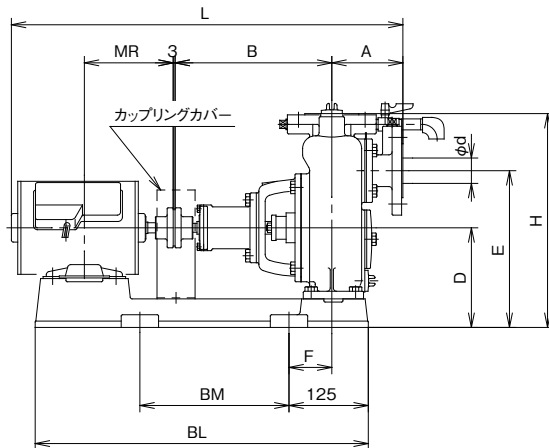
呼称径 mm	型 式	出 力 kW	仕 様					
			吐出し量 m ³ /min	全揚程 m	吐出し量 m ³ /min	全揚程 m	吐出し量 m ³ /min	全揚程 m
32	SPL3-32	0.2	0.06	6	0.08	5.5	0.11	5
40	SPL3-40	0.4	0.09	8	0.14	7	0.18	6.5
	SPM3-40	0.75	0.09	12.5	0.14	11	0.18	10
50	SPH3-40	1.5	0.09	19.5	0.16	18	0.22	16
	SPL3-50	0.75	0.18	10	0.24	9	0.3	7.5
	SPM3-50	1.5	0.18	14	0.26	12	0.35	10
65	SPH3-50	2.2	0.18	22	0.26	20	0.35	17
	SPL3-65	1.5	0.3	11	0.4	10	0.5	9
	SPM3-65	2.2	0.3	15.5	0.4	14	0.5	12.5
80	SPH3-65	3.7	0.3	26	0.4	25	0.5	23
	SPL3-80	2.2	0.5	13	0.7	11	0.9	9
	SPM3-80	3.7	0.5	18.5	0.7	16.5	0.9	14.5
100	SPH3-80	5.5	0.5	30	0.7	26	0.9	22
	SPL3-100	3.7	0.9	15	1.2	12	1.4	9.5
	SPM3-100	5.5	0.9	20	1.2	17	1.4	14.5
125	SPH3-100	11	0.9	34	1.2	30	1.4	27
	SPL3-125	7.5	1.4	18	1.7	16	2.2	12.5
150	SPM3-125	11	1.4	25	1.7	22	2.2	18
	SPL3-150	11	2.2	18	2.8	15	3.2	13

■外形寸法図

●単相用



フランジ寸法：JIS 10K 薄形相当

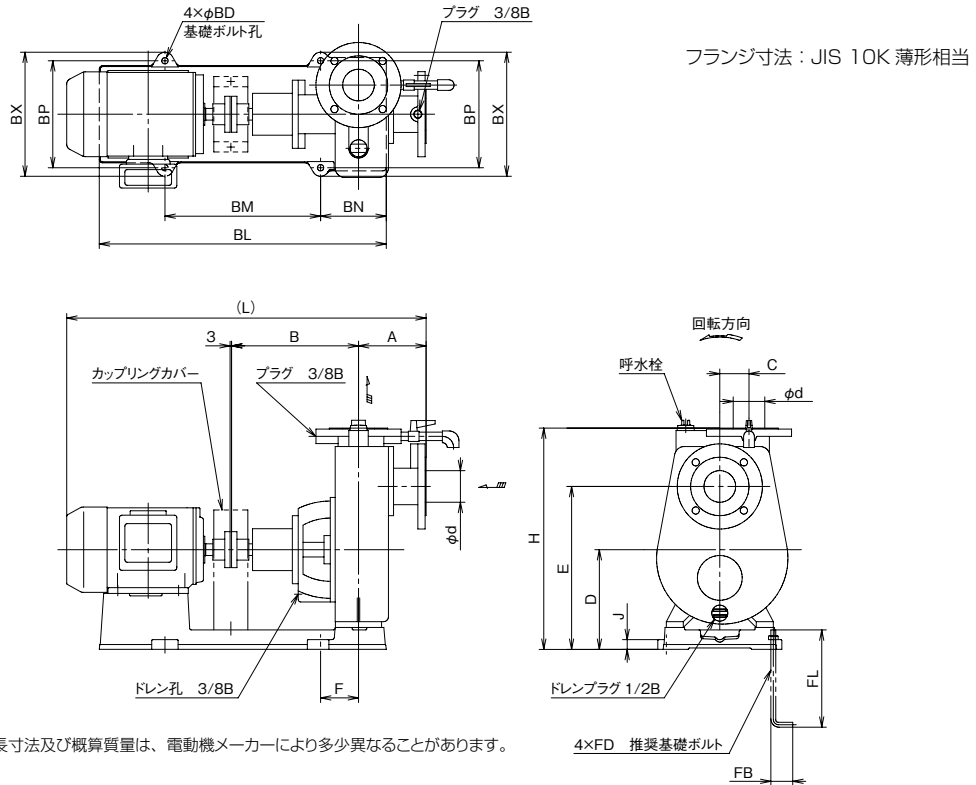


■寸法表

(単位：mm)

呼称径 d	型 式	出力 kW	ポ ン プ							電動機	共通ベッド				概算 質量 kg
			A	B	D	E	F	H	L		MR	BL	BM	BP	
32	SPL3-32	0.2	115	239	145	230	69	315	569	120	480	215	175	210	38
40	SPL3-40	0.4	112	247	157	247	68	337	617	140	525	235	190	225	46

■外形寸法図



■寸法表

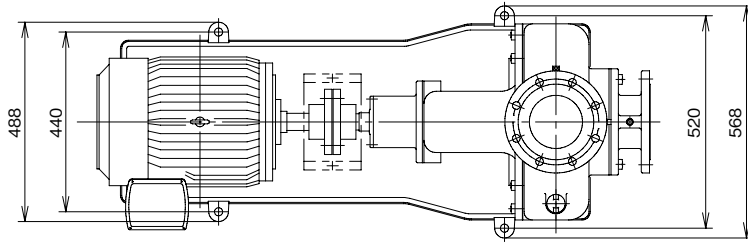
(単位：mm)

呼称径 d	型 式	出力 kW	ポ ン プ								
			A	B	C	D	E	F	H	J	L
40	SPM3-40	0.75	112	269	50	177	277	78	372	20	668
	SPH3-40	1.5	112	261	50	177	287	80	382	20	712
50	SPL3-50	0.75	122	269	60	177	292	78	392	20	678
	SPM3-50	1.5	122	261	60	177	292	80	392	20	722
65	SPH3-50	2.2	122	261	60	205	320	78	420	20	771
	SPL3-65	1.5	139	261	60	177	292	80	412	20	739
	SPM3-65	2.2	139	261	60	205	335	78	455	20	788
80	SPH3-65	3.7	142	300	60	240	380	93	500	30	839
	SPL3-80	2.2	160	261	60	205	345	78	475	20	809
	SPM3-80	3.7	160	300	60	240	375	93	505	30	857
100	SPH3-80	5.5	158	300	60	240	365	93	495	30	924
	SPL3-100	3.7	209	312	50	240	375	105	535	30	918
	SPM3-100	5.5	209	312	50	240	375	105	535	30	987
125	SPH3-100	11	208	350	50	295	450	120	620	40	1169
	SPL3-125	7.5	223	365	60	295	465	124	655	40	1092
	SPM3-125	11	223	365	60	295	465	135	655	40	1199

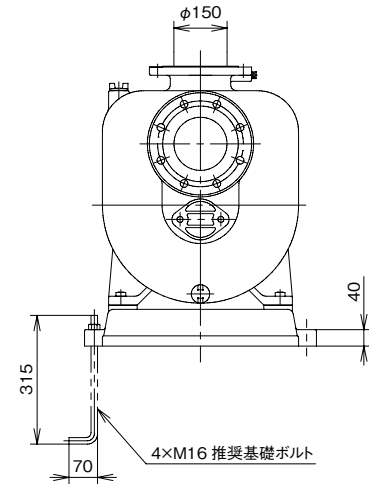
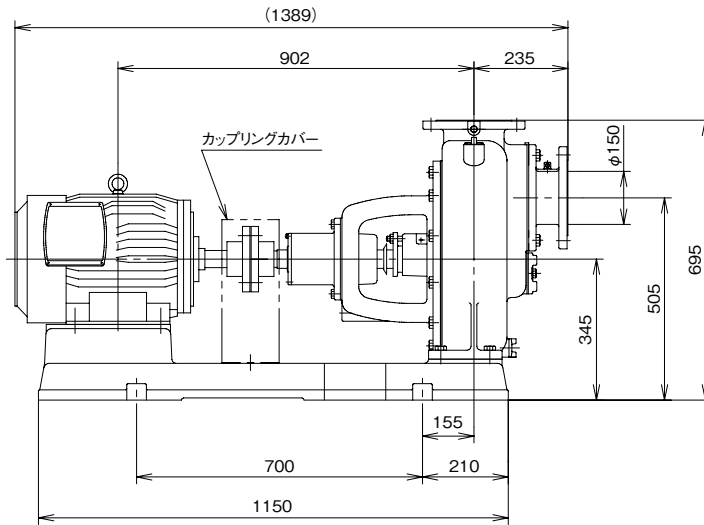
型 式	共通ベッド						基礎ボルト			概算質量 kg
	BD	BL	BM	BN	BP	BX	FB	FD	FL	
SPM3-40	13	545	275	135	210	245	45	M10	200	57
SPH3-40	13	590	320	135	220	255	45	M10	200	71
SPL3-50	13	545	275	135	210	245	45	M10	200	58
SPM3-50	13	590	320	135	220	255	45	M10	200	72
SPH3-50	13	615	345	135	245	280	45	M10	200	83
SPL3-65	13	590	320	135	220	255	45	M10	200	76
SPM3-65	13	615	345	135	245	280	45	M10	200	85
SPH3-65	15	695	335	180	280	325	55	M12	250	117
SPL3-80	13	615	345	135	245	280	45	M10	200	88
SPM3-80	15	695	335	180	280	325	55	M12	250	122
SPH3-80	15	730	370	180	305	350	55	M12	250	140
SPL3-100	15	695	335	180	280	325	55	M12	250	136
SPM3-100	15	730	370	180	305	350	55	M12	250	155
SPH3-100	20	930	470	230	380	435	70	M16	315	243
SPL3-125	20	850	410	220	330	385	70	M16	315	223
SPM3-125	20	930	470	230	380	435	70	M16	315	270

■外形寸法図

●SPL-150 11kW



フランジ寸法：JIS 10K 薄形相当

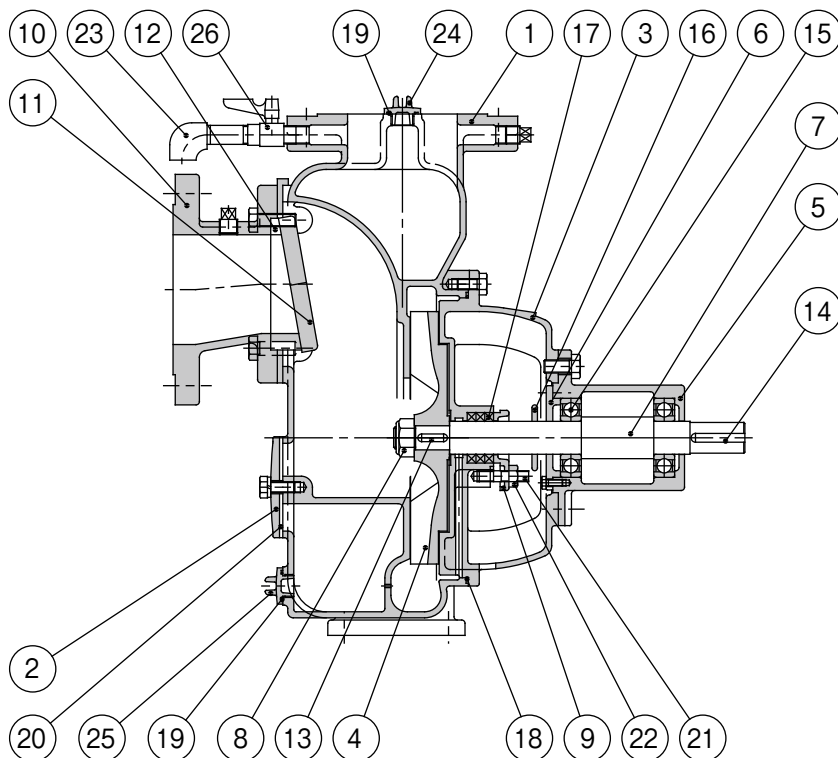


注) 全長寸法及び概算質量は、電動機メーカーにより多少異なることがあります。

概算質量 348kg

■内部構造図例

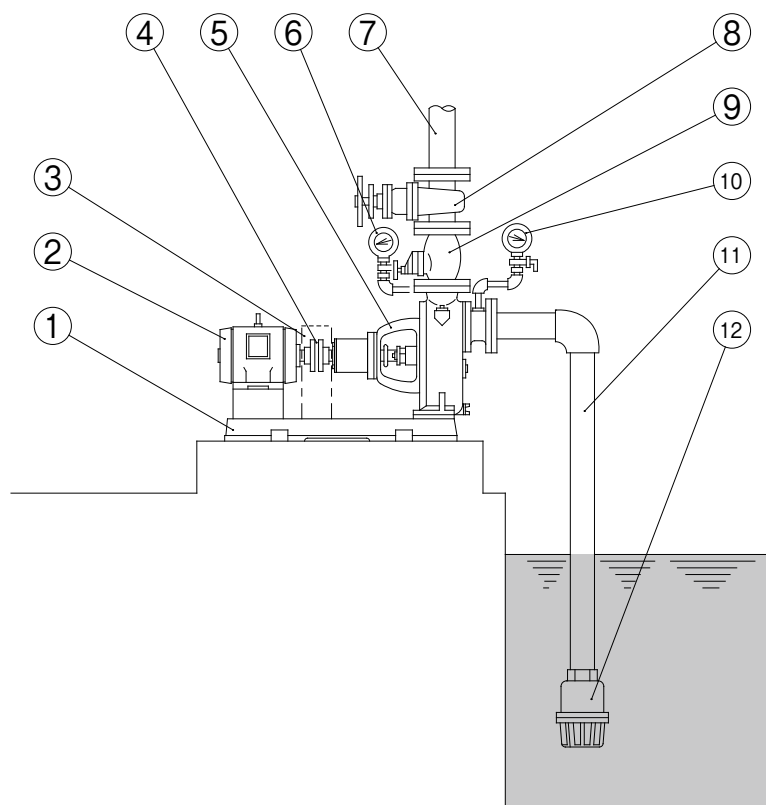
●SPH3-40、SPM3-50、SPH-3-50、SPL3-65、SPM3-65、SPH3-65、
SPL3-80、SPM3-80、SPH3-80、SPL3-100、SPM3-100



■部品表

符号	部 品 名	数量	材 質
1	ケーシング	1	FC200
2	点検カバー	1	FC200
3	ケーシングカバー	1	FC200
4	羽根車	1	FC200
5	軸受ケース	1	FC200
6	軸受カバー	1	FC200
7	主軸	1	SUS403
8	羽根車ナット	1	SUS304
9	パッキン押え	1	CAC202
10	吸込口	1	FC200
11	フラップ弁	1	NBR+SS400
12	フラップ弁弁座	1	CAC203
13	キー	1	SUS304
14	キー	1	S45C
15	ボールベアリング	2	SUJ2
16	水切りつば	1	CR
17	グランドパッキン	3	-
18	Oリング	1	NBR
19	Oリング	2	NBR
20	シートパッキン	1	NBR
21	挿入ボルト	2	SUS304
22	六角ナット	2	SUS304
23	エルボ	1	FCMW
24	呼水栓	1	CAC202
25	排水栓	1	CAC202
26	排気弁	1	C3604BD

■自吸式ポンプ据付図例



■部品表

番号	名 称
1	共通ベース
2	電動機
3	カップリングカバー
4	カップリング
5	ポンプ
6	圧力計
7	吐出管
8	仕切弁
9	逆止弁
10	連成計
11	吸い上げ管
12	ストレーナ

TERAL

テラル株式会社

本 社 福山市御幸町森脇230 〒720-0003 TEL.084-955-1111 FAX.084-955-5777
東京支社 東京都文京区後楽2丁目3-27 テラル後楽ビル6階 〒112-0004
www.teral.net

東京支社

東京産業システム課 東京都文京区後楽2丁目3-27 テラル後楽ビル6階 〒112-0004 TEL.03-3818-8101 FAX.03-3818-6798
東京環境システム課 東京都文京区後楽2丁目3-27 テラル後楽ビル5階 〒112-0004 TEL.03-3818-7766 FAX.03-3818-5031
東京開発課 TEL.03-3818-6846 FAX.03-3818-5031
東京工事課 TEL.03-3818-7764 FAX.03-3818-5031

東北支店

仙台営業所 仙台市宮城野区銀杏町39-25 〒983-0047 TEL.022-232-0115 FAX.022-238-9248
札幌営業所 札幌市中央区北11条西23丁目1-3 〒060-0011 TEL.011-644-2501 FAX.011-631-8998
郡山営業所 郡山市島1丁目13-9 〒963-8034 TEL.024-922-5122 FAX.024-922-4226

北関東支店

大宮営業所 さいたま市北区本郷町1234 〒331-0802 TEL.048-665-4018 FAX.048-660-1018
新潟営業所 新潟市中央区山二ツ目5丁目6-21 〒950-0922 TEL.025-287-5032 FAX.025-287-3719
長岡営業所 長岡市宮岡3丁目1-21 〒940-2021 TEL.0258-29-1725 FAX.0258-29-2369
水戸営業所 水戸市白梅4丁目2-16 〒310-0804 TEL.029-224-8904 FAX.029-231-4044
土浦営業所 牛久市ひたち野西4丁目22-3 オーシャンパドロー フロアC 〒300-1206 TEL.029-870-2760 FAX.029-870-2761
宇都宮営業所 宇都宮市鶴田町3333番地18 〒320-0851 TEL.028-346-3400 FAX.028-346-9432
前橋営業所 前橋市元総社町84-3 〒371-0846 TEL.027-253-0262 FAX.027-253-0278

東京支店

城東営業所 東京都文京区後楽2丁目3-27 テラル後楽ビル4階 〒112-0004 TEL.03-3818-7769 FAX.03-3818-6763
城西営業所 TEL.03-3818-6752 FAX.03-3818-6763
城北営業所 TEL.03-3818-6753 FAX.03-3818-6763
アクアシテム関東営業所 TEL.03-5684-0238 FAX.03-5684-0218
東京設備課 TEL.03-3818-7799 FAX.03-3818-6787
立川営業所 立川市幸町3丁目32-9 〒190-0002 TEL.042-536-2714 FAX.042-538-7080
千葉営業所 千葉市中央区今井町1493-4 〒260-0815 TEL.043-264-5252 FAX.043-226-7353
アクアシテム千葉営業所 TEL.043-264-7300 FAX.043-264-7332
横浜営業所 横浜市神奈川区新瀬島町1丁目1-25(テクノウェイ100 10F) 〒221-0031 TEL.045-450-5351 FAX.045-450-5352

北陸支店

金沢営業所 金沢市松島2丁目18 〒920-0364 TEL.076-240-0350 FAX.076-240-0357
富山営業所 富山市田中町2丁目10-24 〒930-0985 TEL.076-433-2151 FAX.076-432-8234
福井営業所 福井市問屋町3丁目501番地(ウィング八田101号) 〒918-8231 TEL.0776-28-5361 FAX.0776-28-5362

中部支店

名古屋営業所 名古屋市中区伊勢山1-1-19(名古屋急送ビル 6F) 〒460-0026 TEL.052-339-0871 FAX.052-339-0895
名古屋環境システム課 TEL.052-339-0875 FAX.052-339-0895
名古屋システム課 TEL.052-339-0891 FAX.052-339-0895
アクアシテム中部営業所 TEL.052-332-6510 FAX.052-332-6513

静岡営業所 静岡市駿河区豊田3丁目2-15 〒422-8027 TEL.054-285-3201 FAX.054-284-1831
沼津営業所 沼津市若葉町3-10 〒410-0069 TEL.055-923-1377 FAX.055-923-3449
浜松営業所 浜松市東区丸塚町132-1 〒435-0046 TEL.053-463-1701 FAX.053-464-1818
岐阜営業所 岐阜市六条南3丁目7-11 〒500-8358 TEL.058-271-6651 FAX.058-274-7379

大阪支店

大阪営業所 吹田市岸部中5丁目1番1号 〒564-0002 TEL.06-6378-2121 FAX.06-6378-2150
アクアシテム近畿営業所 TEL.06-6388-5221 FAX.06-6389-4126
アクアシテム近畿IT/IT窓口 TEL.06-6388-5223 FAX.06-6378-2150
大阪環境システム課 TEL.06-6378-2015 FAX.06-6378-2150
大阪産業システム課 TEL.06-6378-2007 FAX.06-6378-2150
南大阪営業所 堺市北区百舌鳥南3丁目47-1(グレース中百舌鳥キワ2A号室) 〒591-8032 TEL.072-253-4391 FAX.072-253-6966
滋賀営業所 守山市守山2丁目16-38-103 〒524-0022 TEL.077-583-3666 FAX.077-583-3685
京都営業所 京都市伏見区竹田中川原町359番地(TMKビル 1F) 〒612-8412 TEL.075-647-1550 FAX.075-647-1537
神戸営業所 神戸市中央区多能通2丁目4-4(ブクローン神戸ビル 7F) 〒650-0015 TEL.078-382-1991 FAX.078-382-1993
姫路営業所 姫路市栗山町111 〒670-0954 TEL.079-281-5511 FAX.079-281-1487

中国支店

広島営業所 広島市西区三篠町3-12-21(第2ベルビイ三篠 1F) 〒733-0003 TEL.082-537-0660 FAX.082-537-0678
福山営業所 福山市御幸町森脇337-2 〒720-0003 TEL.084-961-0222 FAX.084-961-0211
米子営業所 米子市上福原5丁目1-50 〒683-0004 TEL.0859-32-2970 FAX.0859-32-2971
岡山営業所 岡山市北区今7丁目6-13 〒700-0975 TEL.086-241-4221 FAX.086-241-4230

九州支店

高松営業所 高松市東八ヶ町4-5 〒761-8054 TEL.087-867-4040 FAX.087-867-4042
松山営業所 松山市朝生田町2丁目1-33 〒790-0952 TEL.089-935-4335 FAX.089-935-4331
福岡営業所 福岡市博多区山王1丁目6-3 〒812-0015 TEL.092-474-7161 FAX.092-474-7167
北九州営業所 北九州市小倉北区中井5丁目11-13 〒803-0836 TEL.093-571-5731 FAX.093-591-0192
久留米営業所 久留米市山王1丁目4-24 〒839-0814 TEL.0942-88-5825 FAX.0942-88-5823
大分営業所 大分市仲西町1丁目10-15 〒870-0135 TEL.097-551-1857 FAX.097-552-0689
熊本営業所 熊本市東区上南部2丁目7番12号 〒861-8010 TEL.096-380-8388 FAX.096-380-1795
アクアシテム九州営業所 TEL.096-388-6615 FAX.096-388-6616
長崎営業所 長崎市大橋町7-5(横山ビル 1F) 〒852-8134 TEL.095-848-2221 FAX.095-848-5137
宮崎営業所 宮崎市大字芳土870 〒880-0123 TEL.0985-39-1577 FAX.0985-39-1089
鹿児島営業所 鹿児島市荒田2丁目59-11 〒890-0054 TEL.099-253-4321 FAX.099-253-4325

●駐在員 盛岡、甲府、長野、徳島、高知、山口、沖縄

技術の相談窓口

テラル株式会社 テラル技術相談センター TEL:フリーダイヤル 0120-665720 FAX:フリーダイヤル 0120-665721
受付時間:平日9時~12時、13時~17時(土、日、祝日並びに弊社規定の休日は除く)



安全に関する ご注意

- ご使用前に「取扱説明書」をよくお読みのうえ、正しくお使いください。
- 電気工事はお買い上げの販売店または専門業者にご相談ください。
配線などの据付け工事に不備があると感電や火災の原因になることがあります。
- 決められた製品仕様以外でのご使用はしないでください。感電・火災・故障の原因になります。

本カタログの内容についての問い合わせは、お近くの販売店、もしくは当社におたずねください。
本カタログの記載内容は、2012年10月現在のものです。

Yes, We use Recycle Paper. 再生紙を使用しています。

CAT6-P-SP3-00-A