

### ■用途

- 冷温水循環、給湯、各種セット用
- 一般給水、その他用途

### ■特長

- ①精密ステンレス鑄造で強固、さらに歪みに強く長寿命。
- ②許容ポンプ圧力が高く安心。
- ③高級メカニカルシール採用で水漏れがなく保守も簡単。
- ④接液部ステンレスの赤水対策品。
- ⑤小型軽量、しかも配管途中に取付けが容易なインライン型なので、わずかなスペースで設置可能。
- ⑥給湯・温水循環に最適。

### ■型式説明

**SLP2 - 25 - 5. 08 S**

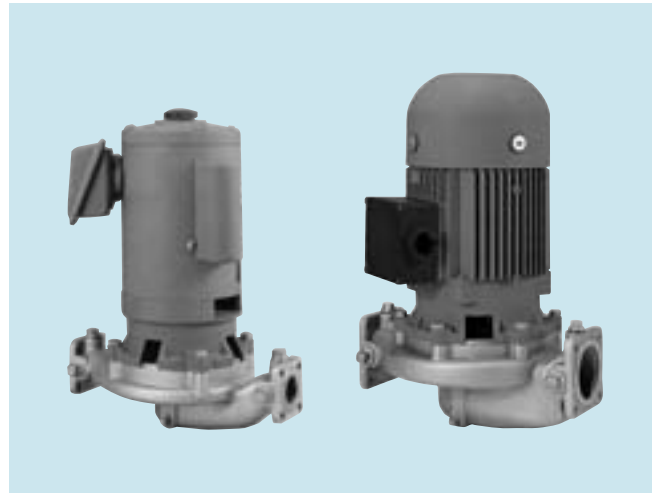
①                      ②                      ③                      ④                      ⑤

- ①機種                      ④出力 (80W)
- ②呼称径 (25mm)                      ⑤単相 (無記: 三相)
- ③周波数 (50Hz)

### ■標準仕様

揚液	液質…清水 液温…0~80℃ <sup>注1)</sup>
吸込全揚程	-6m(20℃) 但し、全揚程が10m以下で使用されている場合は全揚程の60%以下として下さい。
許容押込圧力	仕様表参照
構造	羽根車…クローズ
	軸封…メカニカルシール
	軸受…密封玉軸受
材質	羽根車…SUS304 or SCS13
	軸封…SUS304
	ケーシング…SCS13
電動機	種類…単相 防滴保護形 三相 0.15kW以上 全閉外扇屋外形
	種類…単相・100V(80~400W) 三相・200V(0.15~3.7kW)
	同期回転速度…3000min <sup>-1</sup>
フランジ規格	特殊フランジ または JIS10K 並形(呼称径φ65以上)
塗装色	7.5BG5 / 1.5

注1) 80℃以上の場合は、お問い合わせください。



※写真と実際の機器は塗装色等一部異なる場合がありますのでご了承ください。

### ■標準付属品

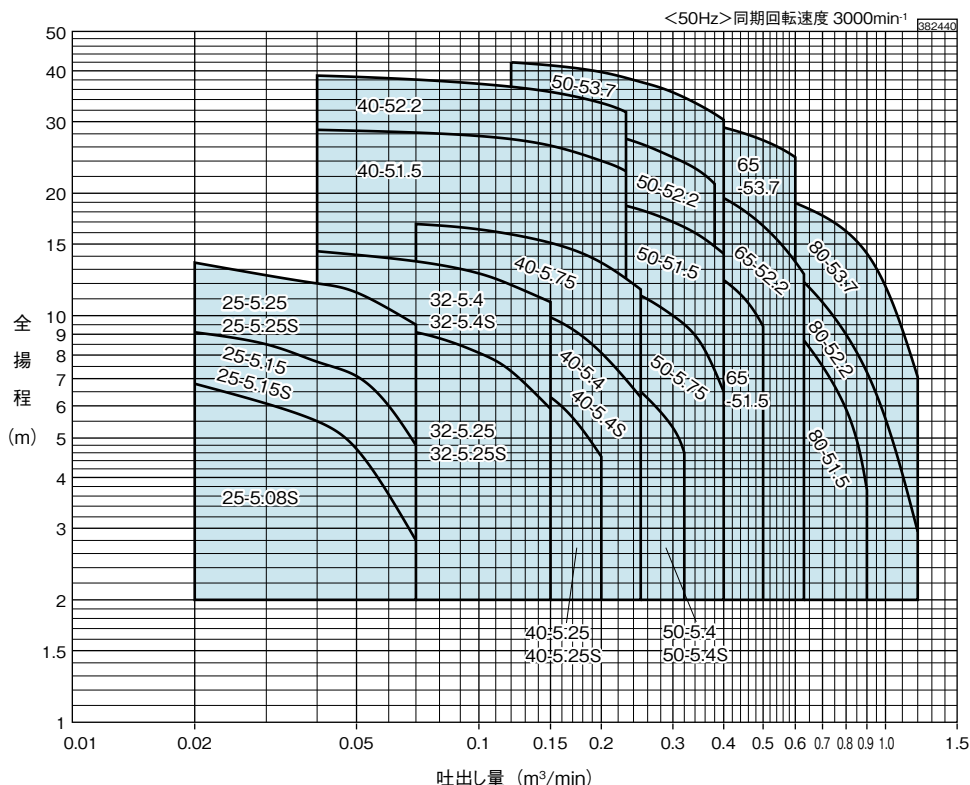
相フランジ (ステンレス製) …………… 1組 (呼称径φ50以下のみ)
--------------------------------------

### ■特殊仕様

電動機変更	全閉外扇屋内形 (単相) ※異電圧 400V (三相)
-------	--------------------------------

※印の場合は全閉外扇屋外形になります。

■選定図



■仕様表

単相

呼称径 mm	型 式	出力 W	仕 様				許容押込圧力 MPa
			吐出量 m³/min	全揚程 m	吐出量 m³/min	全揚程 m	
25	SLP2-25-5.08S	80	0.02	6.8	0.07	2.8	0.20
	SLP2-25-5.15S	150	0.02	9.1	0.07	4.8	0.20
	SLP2-25-5.25S	250	0.02	13.5	0.07	9.5	0.20
32	SLP2-32-5.25S	250	0.04	9.8	0.15	5.9	0.54
	SLP2-32-5.4S	400	0.04	14.4	0.15	10.8	0.49
40	SLP2-40-5.25S	250	0.07	7.9	0.2	4.5	0.58
	SLP2-40-5.4S	400	0.07	11.7	0.25	6.3	0.53
50	SLP2-50-5.4S	400	0.12	9.1	0.32	4.6	0.56

三相

呼称径 mm	型 式	出力 kW	仕 様				許容押込圧力 MPa
			吐出量 m³/min	全揚程 m	吐出量 m³/min	全揚程 m	
25	SLP2-25-5.15	0.15	0.02	9.1	0.07	4.8	0.20
	SLP2-25-5.25	0.25	0.02	13.5	0.07	9.5	0.20
32	SLP2-32-5.25	0.25	0.04	9.8	0.15	5.9	0.54
	SLP2-32-5.4	0.4	0.04	14.4	0.15	10.8	0.49
40	SLP2-40-5.25	0.25	0.07	7.9	0.2	4.5	0.58
	SLP2-40-5.4	0.4	0.07	11.7	0.25	6.3	0.53
	SLP2-40-5.75	0.75	0.07	16.8	0.25	11.6	0.49
	SLP2-40-5.15	1.5	0.04	28.6	0.23	22.6	0.69
	SLP2-40-5.22	2.2	0.04	38.9	0.23	31.7	0.60
50	SLP2-50-5.4	0.4	0.12	9.1	0.32	4.6	0.56
	SLP2-50-5.75	0.75	0.12	13.0	0.4	6.5	0.51
	SLP2-50-5.15	1.5	0.12	20.4	0.4	14.2	0.46
	SLP2-50-5.22	2.2	0.12	30.9	0.38	21.1	0.67
65	SLP2-50-5.37	3.7	0.12	41.9	0.4	30.3	0.56
	SLP2-65-5.15	1.5	0.21	17.0	0.5	9.4	0.69
	SLP2-65-5.22	2.2	0.21	23.6	0.63	12.6	0.69
80	SLP2-65-5.37	3.7	0.21	32.2	0.6	24.5	0.66
	SLP2-80-5.15	1.5	0.4	12.5	0.9	3.7	0.69
	SLP2-80-5.22	2.2	0.4	15.6	1.2	2.9	0.69
	SLP2-80-5.37	3.7	0.4	21.7	1.2	7.1	0.69

■電動機要目表

分類	相 式	定 格				始 動			絶縁 階級	軸 受	
		出力 kW	電圧 V	電流 A	回転速度 min⁻¹	始動トルク %	始動電流 A	始動方式		負荷側	反負荷側
単 相	防滴保護形	0.08	100	3.3	2890	280	22	分相	E	6204DDW	6202VV
		0.15	100	3.9	2810	145	22	分相	E	6204DDW	6202VV
		0.25	100	5.7	2825	220	22	コンデンサ	E	6204DDW	6202VV
		0.4	100	8.0	2840	220	31	コンデンサ	E	6204DDW	6202VV
三 相	全閉外扇形	0.15	200	0.84	2900	350	4.95	直入	E	6204DDW	6202VV
		0.25	200	1.4	2860	374	9.15	直入	F	6204ZZC3	6203ZZC3
		0.4	200	2.1	2835	365	13.3	直入	F	6204ZZC3	6203ZZC3
		0.75	200	3.5	2880	248	20.8	直入	F	6205ZZC3	6204ZZC3
		1.5	200	6.6	2850	349	47.5	直入	F	6306ZZC3	6304ZZC3
		2.2	200	9.2	2840	400	68	直入	F	6306ZZC3	6304ZZC3
	3.7	200	15.4	2865	370	136	直入	F	6307ZZC3	6305ZZC3	

## ■外形寸法図

図 1

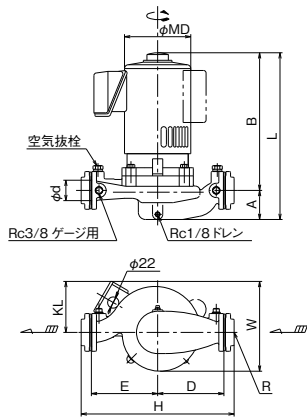


図 2

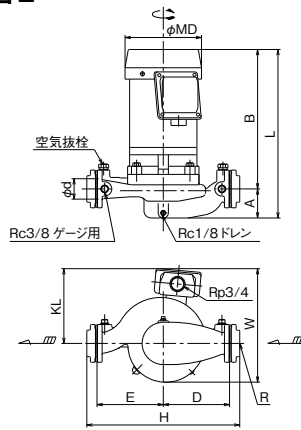


図 3

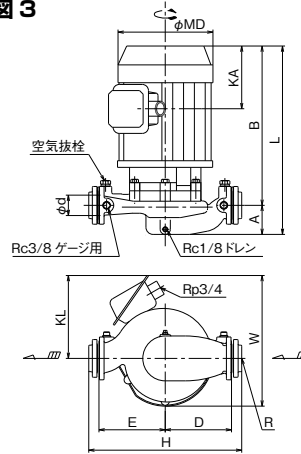


図 4

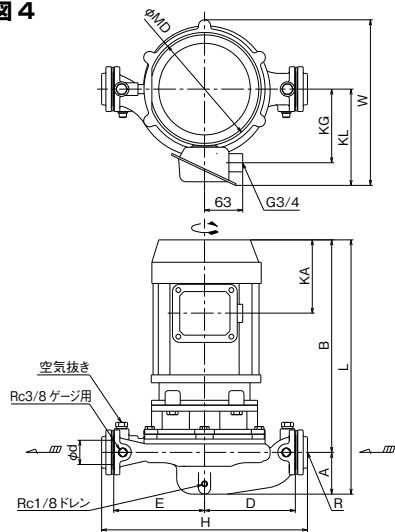
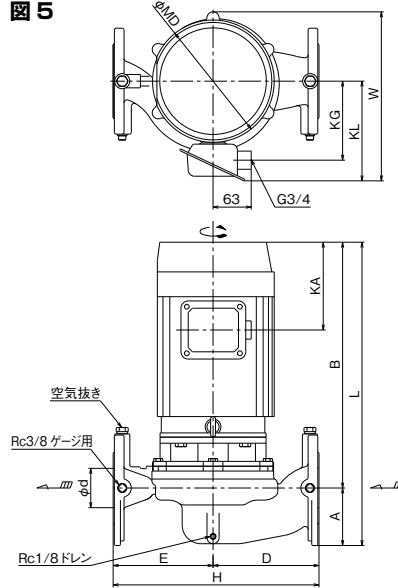
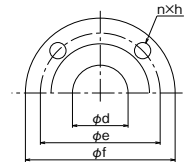


図 5



適用口径：25A, 32A, 40A, 50A



適用口径：65A, 80A

### フランジ寸法

(単位：mm)

呼称径	φd	φe	φf	n×h	R
25	25	60	62	4×M8	Rc 1
32	32	76	74	4×M8	Rc 1½
40	40	76	74	4×M8	Rc 1½
50	50	88	84	4×M8	Rc 2
65	65	140	175	4×φ19	—
80	80	150	185	8×φ19	—

## ■寸法表

### 単相

(単位：mm)

呼称径 φd	型 式	出力 W	図	A	B	D	E	H	KA	KG	KL	L	MD	W	概算質量 kg
25	SLP2-25-5.0BS	80	1	51	279	130	130	296	—	—	100	330	130	173	13
	SLP2-25-5.15S	150	1	51	279	130	130	296	—	—	100	330	130	173	13
	SLP2-25-5.25S	250	1	51	289	130	130	296	—	—	100	340	130	173	14
32	SLP2-32-5.25S	400	1	57	293	130	130	300	—	—	100	350	130	177	15
	SLP2-32-5.4S	400	1	57	319	130	130	300	—	—	100	376	130	177	18
40	SLP2-40-5.25S	250	1	63	297	130	130	300	—	—	100	360	130	175	15
	SLP2-40-5.4S	400	1	63	323	130	130	300	—	—	100	386	130	175	17
50	SLP2-50-5.4S	400	1	65	328	130	130	308	—	—	100	393	130	178	18

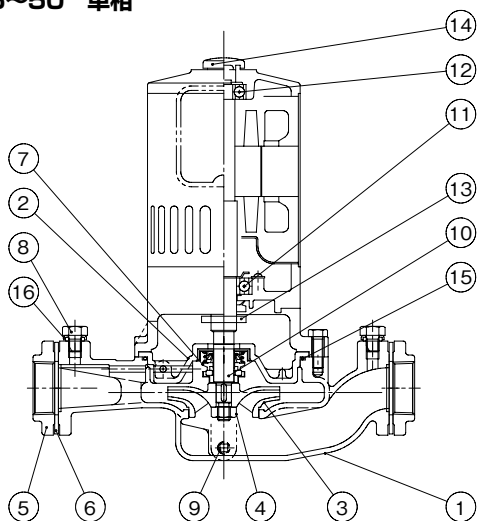
### 三相

(単位：mm)

呼称径 φd	型 式	出力 kW	図	A	B	D	E	H	KA	KG	KL	L	MD	W	概算質量 kg
25	SLP2-25-5.15	0.15	2	51	270	130	130	296	—	—	140	321	157	213	12
	SLP2-25-5.25	0.25	2	51	263	130	130	296	—	—	147	314	150	220	13
32	SLP2-32-5.25	0.25	2	57	267	130	130	300	—	—	147	324	150	224	14
	SLP2-32-5.4	0.4	2	57	267	130	130	300	—	—	147	324	150	224	15
40	SLP2-40-5.25	0.25	2	63	271	130	130	300	—	—	147	334	150	222	14
	SLP2-40-5.4	0.4	2	63	271	130	130	300	—	—	147	334	150	222	15
	SLP2-40-5.75	0.75	2	63	276	130	130	300	—	—	161	339	170	236	17
	SLP2-40-51.5	1.5	4	69	351	150	150	340	121	122	159	420	187	274	32
	SLP2-40-52.2	2.2	4	69	351	150	150	340	121	122	159	420	187	274	34
	SLP2-50-5.4	0.4	2	65	276	130	130	308	—	—	147	341	150	225	15
50	SLP2-50-5.75	0.75	2	65	281	130	130	308	—	—	161	346	170	239	18
	SLP2-50-51.5	1.5	3	66	316	130	130	308	98	—	159	382	188	253	24
	SLP2-50-52.2	2.2	4	77	351	150	150	348	121	122	159	428	187	274	35
	SLP2-50-53.7	3.7	4	77	400	150	150	348	145	131	165	477	202	279	45
	SLP2-65-51.5	1.5	5	95	357	175	165	340	121	122	159	452	187	253	37
	SLP2-65-52.2	2.2	5	95	357	175	165	340	121	122	159	452	187	253	39
65	SLP2-65-53.7	3.7	5	95	406	175	165	340	145	131	165	501	202	279	49
	SLP2-80-51.5	1.5	5	100	366	200	190	390	121	122	159	466	187	262	40
	SLP2-80-52.2	2.2	5	100	366	200	190	390	121	122	159	466	187	262	42
80	SLP2-80-53.7	3.7	5	100	415	200	190	390	145	131	165	515	202	267	51

■内部構造図例

●SLP2 25~50 単相

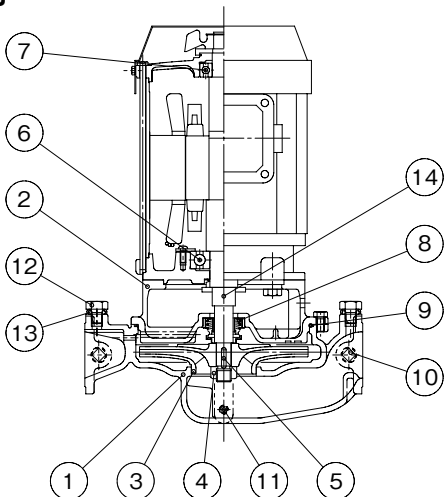


■部品表

符号	部 品 名	数量	材 質
1	ケーシング	1	SCS13
2	シールカバー	1	SCS13
3	羽根車	1	SUS304 or SCS13
4	羽根車ナット	1	SUS304
5	相フランジ	2	SCS13
6	シートパッキン	2	合成繊維
7	メカニカルシール	1	
8	空気抜き栓	2	SUS304
9	ドレン栓	1	SUS304
10	主軸	1	SUS304
11	ボールベアリング	1	SUJ2
12	ボールベアリング	1	SUJ2
13	水切りつば	1	NBR
14	エンドキャップ	1	CR
15	Oリング	1	NBR
16	シールワッシャー	2	SUS304+NBR

羽根車の材質：口径 25 の機種は SUS304、その他の機種は SCS13

●SLP2-65



符号	部 品 名	数量	材 質
1	ケーシング	1	SCS13
2	フレーム	1	SCS13
3	羽根車	1	SCS13
4	羽根車ナット	1	SUS304
5	キー	1	SUS304
6	ボールベアリング	1	SUJ2
7	ボールベアリング	1	SUJ2
8	メカニカルシール	1	CERAMICS~CARBON
9	Oリング	1	NBR
10	プラグ	2	SUS304
11	ドレン栓	1	SUS304
12	空気抜き栓	2	SUS304
13	シールワッシャー	2	SUS304+NBR
14	電動機軸	1	SUS304

■取付方向

