

多段渦巻ポンプ

**M**

**TERAL**

60Hz



■用途

- ビル、マンション等の一般給水用
- 冷温水循環用
- 工業用水の送水用
- 上水道の送配水用
- 水田、畑地のかんがい用
- 散水用

■特長

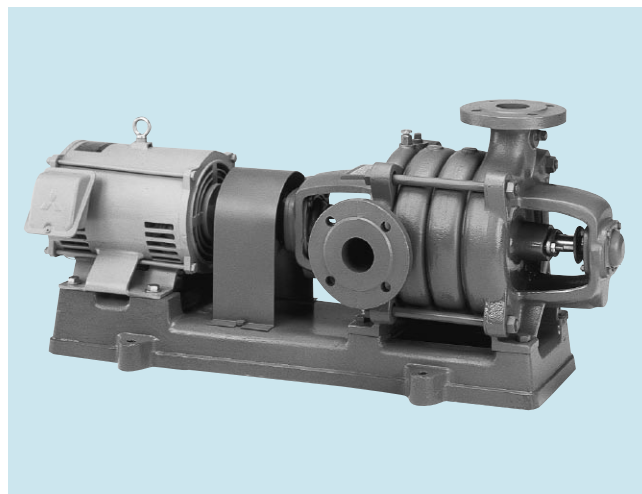
- ①ポリウレタン構造（特殊うすまき室）採用で高性能です。
- ②長年の製作実績により信頼性抜群です。
- ③高圧洗浄、高圧移送の各種装置用に最適です。

■型式説明

**M 40 - II - 1**

① ② ③ ④

- ①機種
- ②吸込・吐出呼称径（40mm）
- ③段数（2段）
- ④社内記号



※写真と実際の機器は塗装色等一部異なる場合がありますのでご了承ください。

■標準仕様

場液	液質…清水 液温…0～80℃
吸込全揚程	－6m（20℃）
許容押込圧力	$\left(1.37\text{MPa} - \frac{\text{締切全揚程}}{102}\right)$ 又は 0.29MPa いずれか低い方
構造	羽根車…クローズ 軸封…グランドパッキン 軸受…M40-IV、M50-IV、M65-IV、M80Ⅲまで…密封玉軸受 M40-V・VI、M50-V・VI、M65-V・VI、M80-IV、 M-100-II… カップリング側：組合せ開放玉軸受 反カップリング側：開放玉軸受 M40-VⅢ以上、M50-VⅢ以上、M65-VⅢ以上、M80-V以上、 M100-Ⅲ以上、M125、M150… カップリング側：組合せアンギュラーベアリング 反カップリング側：開放玉軸受
材質	羽根車…M40・50…SUS304 M65～150…CAC406 主軸…M40-IV、M50-IV、M65-IV、M80Ⅲまで…SUS403 M40-V、M50-V、M65-V、M80-Ⅳ以上、M100、125、150… S45C（軸スリーブ…CAC406） ケーシング…FC200
電動機	種類…全閉外扇屋内形（15kW以下） 防滴保護形（18.5kW以上） 電源…三相・200/220V 同期回転速度…1800min <sup>-1</sup>
フランジ規格	40-IV、M50-IV、M65-IV、M80Ⅲまで…JIS10K 薄形 M40-V、M50-V、M65-V、M80-Ⅳ以上、M100、125、150… 吸込側 JIS10K 薄形 吐出側 JIS10K 並形
塗装色	7.5BG5/1.5

■標準付属品

電動機	1
共通ベース	1
相フランジ（パッキン・ボルト・ナット付）	2組
呼水ジョウゴ（コック付）	1
カップリング	1組
カップリングカバー	1

■特殊仕様

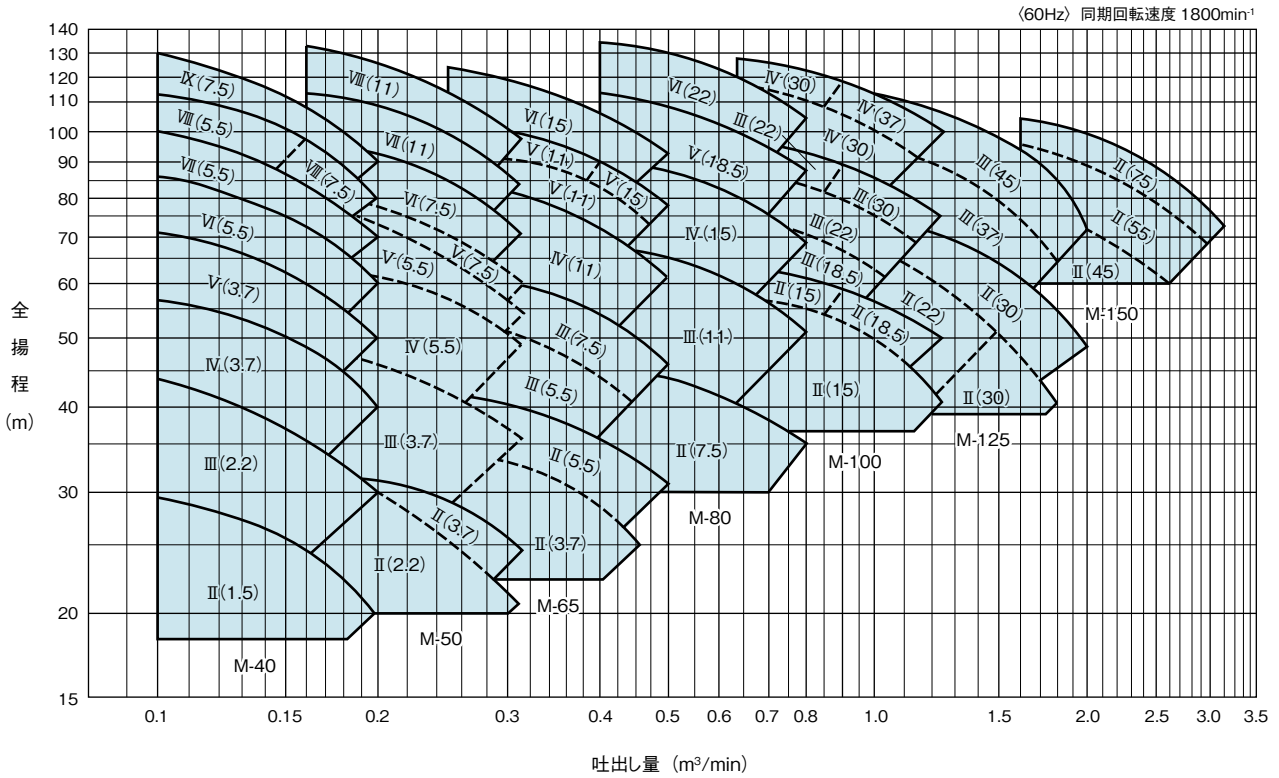
材質変更	全鉄製 主軸 SUS304
電動機変更	電圧変更、全閉外扇屋内形（18.5kW以上）、 全閉外扇屋外形
塗装変更	塩害塗装、色変更

※特殊仕様変更の場合外形図等が標準図より変わりますのでご注意ください。

■特別付属品

スリース弁、チャッキ弁、フート弁 圧力計 制御盤 防振架台
--

### ■選定図



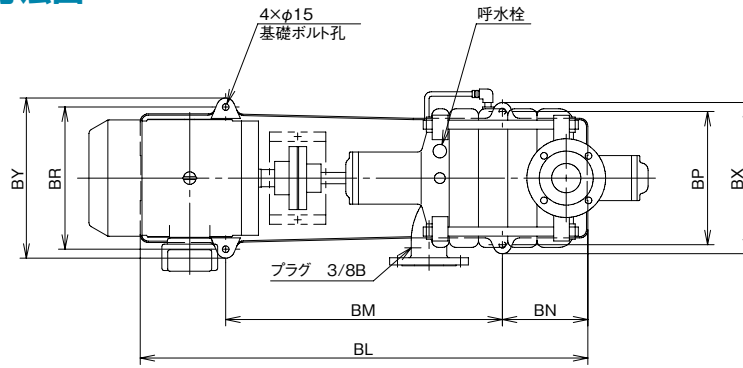
### ■仕様表

呼称径 mm	型 式	段数	出力 kW	仕 様					
				吐出し量 m <sup>3</sup> /min	全揚程 m	吐出し量 m <sup>3</sup> /min	全揚程 m		
40	M40-II-1	2	1.5	0.1	29	0.16	24	0.2	20
	M40-III-1	3	2.2	0.1	43	0.16	36	0.2	30
	M40-IV-1	4	3.7	0.1	57	0.16	48	0.2	40
	M40-V-1	5	3.7	0.1	72	0.16	60	0.2	50
	M40-VI-1	6	5.5	0.1	86	0.16	72	0.2	60
	M40-VII-1	7	5.5	0.1	100	0.16	84	0.2	70
	M40-VIII-1	8	5.5	0.1	114	0.16	96	—	—
	M40-VIII-1	8	7.5	—	—	—	—	0.2	80
	M40-IX-1	9	7.5	0.1	129	0.16	108	0.2	90
50	M50-II-1	2	2.2	0.2	29	0.25	26	0.315	21
	M50-II-2	2	3.7	0.2	31	0.25	28	0.315	24
	M50-III-2	3	3.7	0.2	46	0.25	42	0.315	36
	M50-IV-2	4	5.5	0.2	61	0.25	56	0.315	48
	M50-V-1	5	5.5	0.2	73	0.25	66	0.315	54
	M50-V-2	5	7.5	0.2	77	0.25	70	0.315	60
	M50-VI-2	6	7.5	0.2	92	0.25	84	0.315	72
	M50-VII-2	7	11	0.16	113	0.25	98	0.315	84
	M50-VIII-2	8	11	0.16	131	0.25	112	0.315	96
65	M65-II-1	2	3.7	0.315	32.5	0.4	28.5	0.46	25
	M65-II-2	2	5.5	0.315	39	0.4	36	0.5	31
	M65-III-1	3	5.5	0.315	49.5	0.4	44.5	0.46	39
	M65-III-2	3	7.5	0.315	59	0.4	54	0.5	46
	M65-IV-2	4	11	0.315	79	0.4	72	0.5	61
	M65-V-1	5	11	0.315	90	0.4	83	0.475	73
	M65-V-2	5	11	0.315	98	0.4	90	—	—
	M65-V-2	5	15	—	—	—	—	0.5	77
	M65-VI-2	6	15	0.25	124	0.4	108	0.5	92

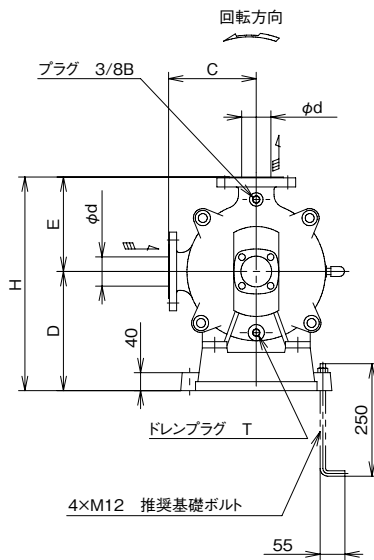
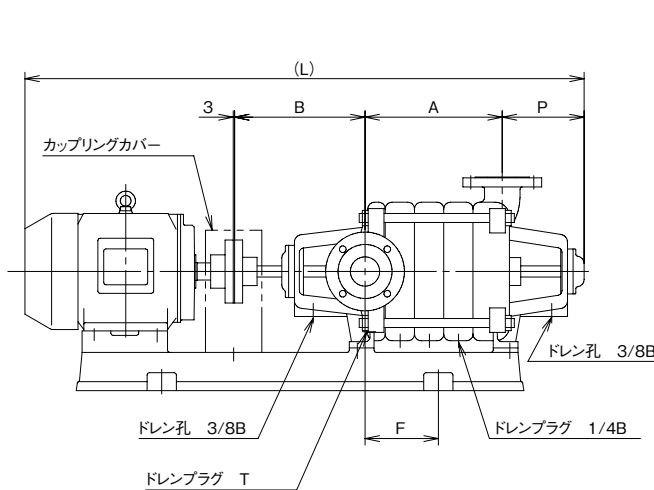
呼称径 mm	型 式	段数	出力 kW	仕 様					
				吐出し量 m <sup>3</sup> /min	全揚程 m	吐出し量 m <sup>3</sup> /min	全揚程 m	吐出し量 m <sup>3</sup> /min	全揚程 m
80	M80-II-2	2	7.5	0.5	43	0.63	40	0.8	35
	M80-III-2	3	11	0.5	65	0.63	60	0.8	52
	M80-IV-2	4	15	0.5	87	0.63	80	0.8	69
	M80-V-2	5	18.5	0.4	113	0.63	100	0.8	87
	M80-VI-2	6	22	0.4	134	0.63	120	0.8	103
	M80-VI-2	6	22	0.4	134	0.63	120	0.8	103
100	M100-II-1	2	15	0.8	55	1.0	50	1.25	41
	M100-II-2	2	15	0.8	61	0.9	59	—	—
	M100-II-2	2	18.5	—	—	—	—	1.25	50
	M100-III-0	3	18.5	0.8	70.5	1.03	62	—	—
	M100-III-1	3	22	0.8	82.5	1.0	75	1.15	68.5
	M100-III-2	3	22	0.8	91.5	0.9	88.5	—	—
	M100-III-2	3	30	—	—	—	—	1.25	75
	M100-IV-1	4	30	0.8	110	1.0	100	1.15	91
125	M100-IV-2	4	30	0.63	126	0.9	118	—	—
	M100-IV-2	4	37	—	—	—	—	1.25	100
	M125-II-1	2	22	1.25	59	1.5	52	—	—
	M125-II-1	2	30	—	—	—	—	1.8	40.5
	M125-II-2	2	30	1.25	70	1.6	62	2.0	48
	M125-III-1	3	37	1.25	88.5	1.6	73.5	1.8	63
150	M125-III-2	3	45	1.25	105	1.6	93	2.0	72
	M150-II-0	2	45	2.0	72	2.5	62	2.6	60
	M150-II-1	2	55	1.6	93	2.5	79	2.95	67
	M150-II-2	2	75	1.6	104	2.5	90	3.15	72



■外形寸法図



フランジ寸法：JIS 10K 薄形相当



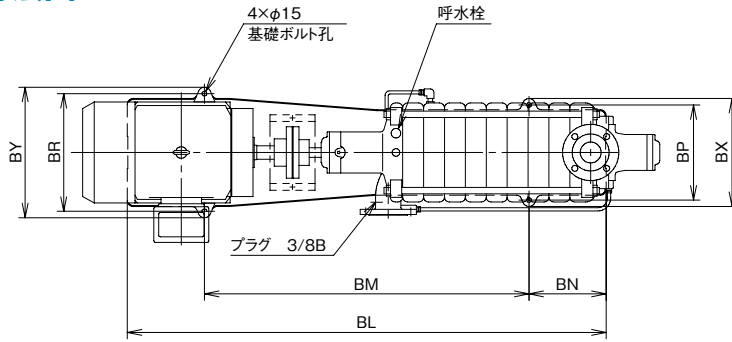
注) 全長寸法及び概算質量は、電動機メーカーにより多少異なることがあります。

■寸法表

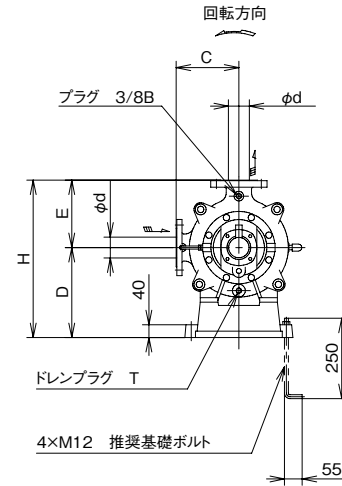
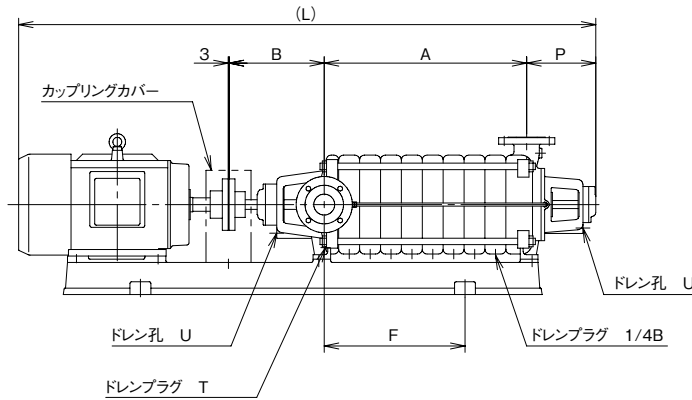
(単位：mm)

呼称径 d	型 式	出力 kW	ポン プ										共 通 ベ ー ス						概算質量 kg	
			A	B	C	D	E	F	H	L	P	T	BL	BM	BN	BP	BR	BX		BY
40	M40-II-1	1.5	122	231	175	210	195	54	405	859	167	1/4B	696	426	135	256	236	296	276	96
	M40-III-1	2.2	175	231	175	210	195	112	405	961	167	1/4B	772	512	130	256	256	296	296	111
	M40-IV-1	3.7	228	231	175	210	195	140	405	1023	167	1/4B	842	532	155	256	284	296	324	139
50	M50-II-1	2.2	122	231	175	210	195	54	405	908	167	1/4B	720	450	135	256	256	296	296	102
	M50-II-2	3.7	122	231	175	210	195	56	405	917	167	1/4B	736	470	133	256	284	296	324	117
	M50-III-2	3.7	175	231	175	210	195	79	405	970	167	1/4B	789	463	163	256	284	296	324	128
	M50-IV-2	5.5	228	231	175	210	195	133	405	1092	167	1/4B	893	569	162	256	316	296	356	162
65	M65-II-1	3.7	175	253	195	265	210	55	455	1007	182	3/8B	800	430	170	296	286	336	326	149
	M65-II-2	5.5	175	253	195	265	210	55	475	1076	182	3/8B	835	470	170	296	316	336	356	174
	M65-III-1	5.5	240	265	195	265	210	120	475	1153	182	3/8B	900	535	170	296	316	336	356	194
	M65-III-2	7.5	240	265	195	265	210	120	475	1191	182	3/8B	940	575	170	296	316	336	356	210
	M65-IV-2	11	305	290	195	265	210	163	475	1388	182	3/8B	1119	739	190	296	366	336	406	270
80	M80-II-2	7.5	195	287	210	265	230	62	495	1168	182	3/8B	911	571	170	296	316	336	356	193
	M80-III-2	11	265	287	210	265	230	112	495	1345	182	3/8B	1066	686	190	296	366	336	406	260

## ■外形寸法図



フランジ寸法：吸込側…JIS 10K 薄形相当  
：吐出側…JIS 10K 並形相当



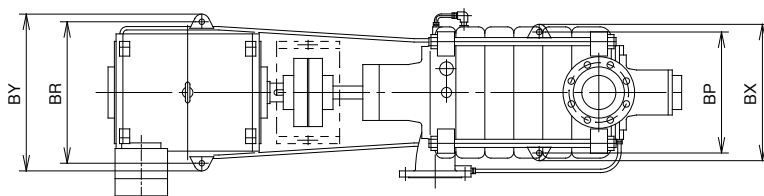
注) 全長寸法及び概算質量は、電動機メーカーにより多少異なることがあります。

## ■寸法表

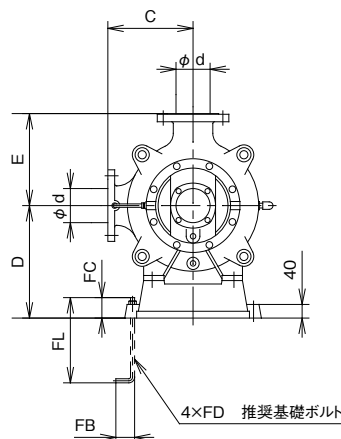
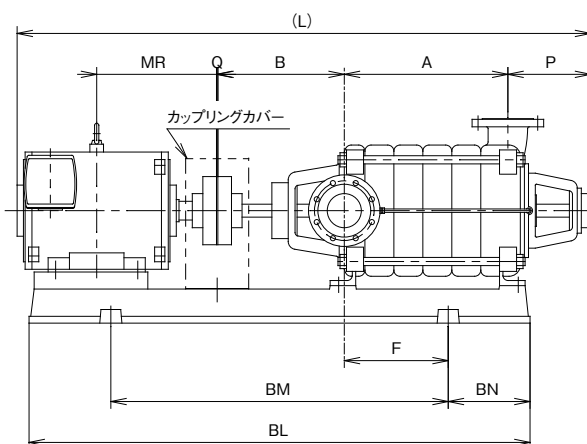
(単位：mm)

呼称径 d	型 式	出力 kW	ポン プ											共 通 ベ ー ス							概算質量 kg
			A	B	C	D	E	H	F	L	P	T	U	BL	BM	BN	BP	BR	BX	BY	
40	M40-V-1	3.7	281	249	175	210	195	405	193	1138	211	1/4B	1/4B	920	585	155	256	284	296	324	153
	M40-VI-1	5.5	334	249	175	210	195	405	241	1260	211	1/4B	1/4B	995	675	160	256	306	296	346	191
	M40-VII-1	5.5	387	282	175	250	195	445	284	1346	211	1/4B	1/4B	1083	743	170	256	316	296	356	210
	M40-VIII-1	5.5	440	282	175	250	195	445	312	1399	211	1/4B	1/4B	1136	746	195	256	316	296	356	218
	M40-VIII-1	7.5	440	282	175	250	195	445	297	1437	211	1/4B	1/4B	1174	754	210	256	316	296	356	235
50	M40-IX-1	7.5	493	274	175	260	195	455	340	1482	211	1/4B	1/4B	1230	790	220	256	316	296	356	247
	M50-V-1	5.5	281	249	175	210	195	405	186	1207	211	1/4B	1/4B	946	622	162	256	316	296	356	181
	M50-V-2	7.5	281	249	175	210	195	405	185	1245	211	1/4B	1/4B	986	660	163	256	316	296	356	195
	M50-VI-2	7.5	334	249	175	210	195	405	218	1298	211	1/4B	1/4B	1039	673	183	256	316	296	356	205
	M50-VII-2	11	387	282	175	275	195	470	264	1491	211	1/4B	1/4B	1208	828	190	256	366	296	406	272
65	M50-VIII-2	11	440	282	175	270	195	465	317	1544	211	1/4B	1/4B	1260	880	190	256	366	296	406	291
	M65-V-1	11	370	296	195	275	210	485	217	1492	215	3/8B	3/8B	1184	794	195	296	366	336	406	296
	M65-V-2	11	370	296	195	275	210	485	217	1492	215	3/8B	3/8B	1184	794	195	296	366	336	406	296
	M65-V-2	15	370	296	195	275	210	485	217	1536	215	3/8B	3/8B	1222	822	200	290	360	330	406	321
	M65-VI-2	15	435	296	195	275	210	485	273	1601	215	3/8B	3/8B	1293	873	210	296	366	336	406	340
80	M80-IV-2	15	335	293	210	275	230	505	177	1498	215	3/8B	3/8B	1180	790	195	296	366	336	406	317
	M80-V-2	18.5	405	293	210	280	230	510	234	1487	215	3/8B	3/8B	1294	874	210	300	376	344	420	335
	M80-VI-2	22	475	307	210	280	230	510	294	1577	215	3/8B	3/8B	1360	920	220	300	410	344	454	361

■外形寸法図



フランジ寸法：吸込側…JIS 10K 薄形相当  
：吐出側…JIS 10K 並形相当



注) 全長寸法及び概算質量は、電動機メーカーにより多少異なることがあります。

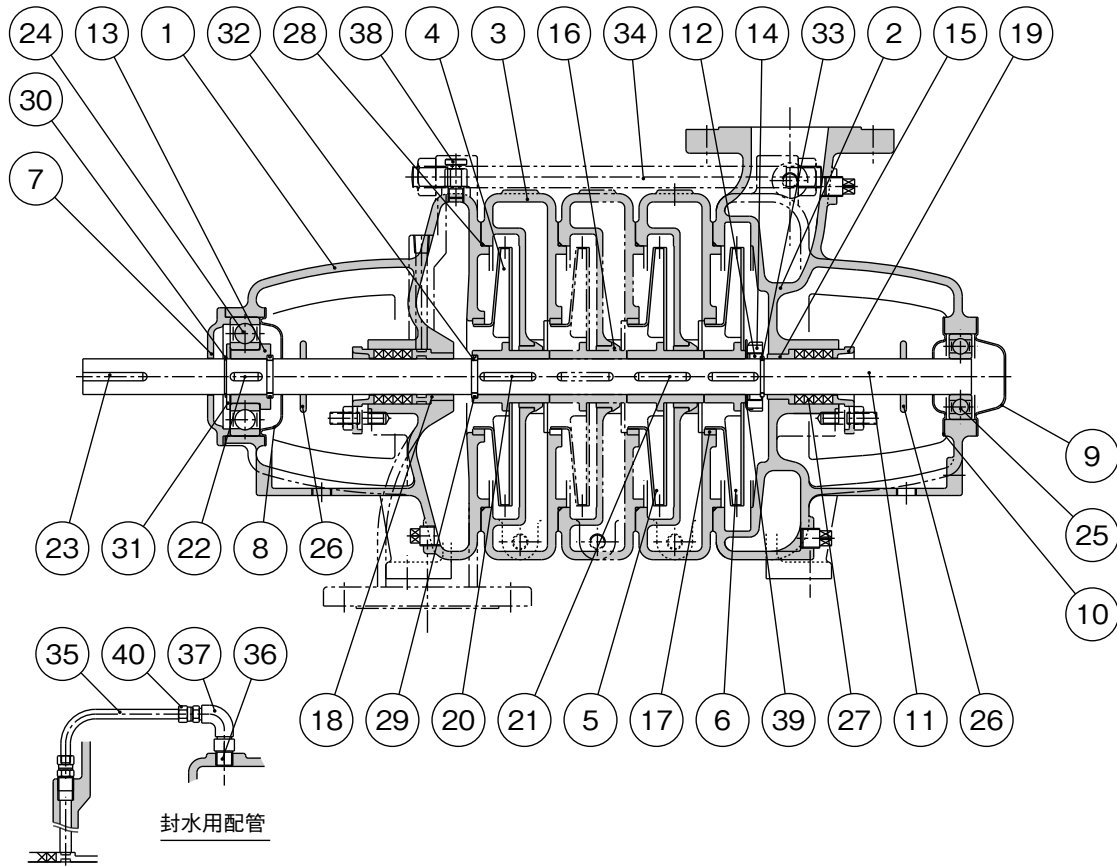
■寸法表

(単位：mm)

呼称径 d	型 式	出力 kW	ポンプ									電動機		共通ベース						基礎ボルト				概算質量 kg
			A	B	C	D	E	F	L	P	Q	MR	BL	BM	BN	BP	BR	BX	BY	FB	FC	FD	FL	
100	M100-II-1	15	225	346.5	250	320	270	100	1469	243	3	345	1170	780	195	360	386	404	430	55	60	M12	250	359
	M100-II-2	15	225	346.5	250	320	270	100	1469	243	3	345	1170	780	195	360	386	404	430	55	60	M12	250	359
	M100-II-2	18.5	225	346.5	250	320	270	100	1388	243	3	345	1170	780	195	360	386	404	430	55	60	M12	250	338
	M100-III-0	18.5	310	363.5	250	330	270	180	1490	243	3	345	1270	870	200	350	380	395	425	55	60	M12	250	369
	M100-III-1	22	310	363.5	250	320	270	170	1497	243	3	351.5	1270	850	210	360	420	410	470	55	60	M12	250	387
	M100-III-2	22	310	363.5	250	320	270	170	1497	243	3	351.5	1270	850	210	360	420	410	470	55	60	M12	250	387
	M100-III-2	30	310	363.5	250	320	270	160	1506	243	4	351.5	1310	870	220	360	420	404	464	55	60	M12	250	446
	M100-IV-1	30	395	365.5	250	330	270	243	1593	243	4	351.5	1400	930	220	355	415	400	460	55	60	M12	250	478
M100-IV-2	30	395	365.5	250	330	270	243	1593	243	4	351.5	1400	930	220	355	415	400	460	55	60	M12	250	478	
M100-IV-2	37	395	365.5	250	320	270	220	1681	243	4	400.5	1450	950	245	360	460	405	505	55	60	M12	250	513	
125	M125-II-1	22	260	351	280	345	300	150	1448	257	3	351.5	1220	830	195	360	425	410	475	70	65	M16	315	408
	M125-II-1	30	260	351	280	345	300	117	1457	257	4	351.5	1260	800	230	360	425	410	475	70	65	M16	315	460
	M125-II-2	30	260	351	280	345	300	117	1457	257	4	351.5	1260	800	230	360	425	410	475	70	65	M16	315	460
	M125-III-1	37	360	348	280	360	300	180	1642	257	4	400.5	1520	900	370	360	470	416	526	70	65	M16	315	557
M125-III-2	45	360	348	280	360	300	180	1642	257	4	400.5	1520	900	370	360	470	416	526	70	65	M16	315	572	
150	M150-II-0	45	310	367	315	410	350	167	1654	300	4	400.5	1530	900	345	420	470	476	526	70	65	M16	315	639
	M150-II-1	55	310	367	315	410	350	167	1689	300	4	406.5	1350	900	225	420	470	470	520	70	65	M16	315	673
	M150-II-2	75	310	367	315	410	350	117	1838	300	4	432	1450	900	275	420	520	480	580	90	70	M20	400	795

### 内部構造図例

●呼称径φ40(2~4段) ●呼称径φ50(2~4段)



### 部品表

符号	部 品 名	数量	材 質
1	吸込ケーシング	1	FC200
2	吐出ケーシング	1	FC200
3	中間ケーシング	n-1	FC200
4	初段羽根車	1	SUS304
5	羽根車	n-2	SUS304
6	最終段羽根車	1	SUS304
7	軸受カバー	1	FC200
8	軸受カバー	1	SS400
9	軸受カバー	1	SS400
10	軸受カバー	1	SS400
11	主軸	1	SUS403
12	スペーサ	1	CAC406
13	ベアリングホルダー	1	FC200
14	羽根車ナット	1	SUS304
15	パッキンブッシュ	1	CAC406
16	中間ブッシュ	n-1	CAC406
17	ライナリング	n	CAC406
18	封水リング	1	CAC406
19	パッキン押え	2	CAC406
20	キー	n-1	SUS304

符号	部 品 名	数量	材 質
21	キー	1	SUS304
22	キー	1	S45C
23	キー	1	S45C
24	ボールベアリング	1	SUJ2
25	ボールベアリング	1	SUJ2
26	水切りつば	2	CR
27	グランドパッキン	9	-
28	Oリング	n	NBR
29	Oリング	2	NBR
30	止め輪	1	SUP3
31	サポーターリング	1	SK3
32	割リング	2	SUS304
33	割リング	1	SUS304
34	通しボルト	4	SS400
35	封水パイプ	1	SUS304
36	ニップル	1	SS400
37	エルボ	1	FCMB
38	空気抜き栓	2	C3604
39	回り止め座金	1	SUS304
40	導管継手	2	S45C

※nは段数



## テラル株式会社

本 社 福山市御幸町森脇230 〒720-0003 TEL.084-955-1111 FAX.084-955-5777  
 東京支社 東京都文京区後楽2丁目3-27 テラル後楽ビル6階 〒112-0004  
 www.teral.net

### 東京支社

東京産業システム課 東京都文京区後楽2丁目3-27 テラル後楽ビル6階 〒112-0004 TEL.03-3818-8101 FAX.03-3818-6798  
 東京環境システム課 東京都文京区後楽2丁目3-27 テラル後楽ビル5階 〒112-0004 TEL.03-3818-7766 FAX.03-3818-5031  
 東京開発課 TEL.03-3818-6846 FAX.03-3818-5031  
 東京工事課 TEL.03-3818-7764 FAX.03-3818-5031

### 東北支店

仙台営業所 仙台市宮城野区銀杏町39-25 〒983-0047 TEL.022-232-0115 FAX.022-238-9248  
 札幌営業所 札幌市中央区北11条西23丁目1-3 〒060-0011 TEL.011-644-2501 FAX.011-631-8998  
 郡山営業所 郡山市島1丁目13-9 〒963-8034 TEL.024-922-5122 FAX.024-922-4226

### 北関東支店

大宮営業所 さいたま市北区本郷町1234 〒331-0802 TEL.048-665-4018 FAX.048-660-1018  
 新潟営業所 新潟市中央区山二ツ目6-21 〒950-0922 TEL.025-287-5032 FAX.025-287-3719  
 長岡営業所 長岡市宮間3丁目1-21 〒940-2021 TEL.0258-29-1725 FAX.0258-29-2369  
 水戸営業所 水戸市白梅4丁目2-16 〒310-0804 TEL.029-224-8904 FAX.029-231-4044  
 土浦営業所 牛久市ひたち野原4丁目22-3 オーシャン/ドロー フロアC 〒300-1206 TEL.029-870-2760 FAX.029-870-2761  
 宇都宮営業所 宇都宮市鶴田町3333番地18 〒320-0851 TEL.028-346-3400 FAX.028-346-9432  
 前橋営業所 前橋市元総社町84-3 〒371-0846 TEL.027-253-0262 FAX.027-253-0278

### 東京支店

城東営業所 東京都文京区後楽2丁目3-27 テラル後楽ビル4階 〒112-0004 TEL.03-3818-7769 FAX.03-3818-6763  
 城西営業所 TEL.03-3818-6752 FAX.03-3818-6763  
 城北営業所 TEL.03-3818-6753 FAX.03-3818-6763  
 アクアシステム関東営業所 TEL.03-5684-0238 FAX.03-5684-0218  
 東京設備課 TEL.03-3818-7799 FAX.03-3818-6787  
 立川営業所 立川市幸町3丁目32-9 〒190-0002 TEL.042-536-2714 FAX.042-538-7080  
 千葉営業所 千葉市中央区今井町1493-4 〒260-0815 TEL.043-264-5252 FAX.043-226-7353  
 アクアシステム千葉営業所 TEL.043-264-7300 FAX.043-264-7332  
 横浜営業所 横浜市神奈川区新横浜1丁目1-25(テクノウェイ100 10F) 〒221-0031 TEL.045-450-5351 FAX.045-450-5352

### 北陸支店

金沢営業所 金沢市松島2丁目18 〒920-0364 TEL.076-240-0350 FAX.076-240-0357  
 富山営業所 富山市田中町2丁目10-24 〒930-0985 TEL.076-433-2151 FAX.076-432-8234  
 福井営業所 福井市問屋町3丁目501番地(ウィング八田101号) 〒918-8231 TEL.0776-28-5361 FAX.0776-28-5362

### 中部支店

名古屋営業所 名古屋市中区伊勢山1-1-19(名古屋急送ビル 6F) 〒460-0026 TEL.052-339-0871 FAX.052-339-0895  
 名古屋環境システム課 TEL.052-339-0875 FAX.052-339-0895  
 名古屋システム課 TEL.052-339-0891 FAX.052-339-0895  
 アクアシステム中部営業所 TEL.052-332-6510 FAX.052-332-6513

静岡営業所 静岡市駿河区豊田3丁目2-15 〒422-8027 TEL.054-285-3201 FAX.054-284-1831  
 沼津営業所 沼津市若葉町3-10 〒410-0059 TEL.055-923-1377 FAX.055-923-3449  
 浜松営業所 浜松市東区丸塚町132-1 〒435-0046 TEL.053-463-1701 FAX.053-464-1818  
 岐阜営業所 岐阜市六条南3丁目7-11 〒500-8358 TEL.058-271-6651 FAX.058-274-7379

### 大阪支店

大阪第1営業所 吹田市岸部中5丁目1番1号 〒564-0002 TEL.06-6378-2121 FAX.06-6378-2150  
 大阪第2営業所 TEL.06-6378-2121 FAX.06-6378-2150  
 アクアシステム近畿営業所 TEL.06-6388-5221 FAX.06-6388-4126  
 アクア近畿ネット/窓口 TEL.06-6388-5223 FAX.06-6378-2150  
 大阪環境システム課 TEL.06-6378-2015 FAX.06-6378-2150  
 大阪産業システム課 TEL.06-6378-2007 FAX.06-6378-2150  
 南大阪営業所 堺市北区百舌島南町3丁目47-1(グレース中百舌島キワ2A号室) 〒591-8032 TEL.072-253-4391 FAX.072-253-6966  
 滋賀営業所 守山市守山2丁目16-38-103 〒524-0022 TEL.077-583-3666 FAX.077-583-3685  
 京都営業所 京都市伏見区竹田中川原町359番地(TMKビル 1F) 〒612-8412 TEL.075-647-1550 FAX.075-647-1537  
 神戸営業所 神戸市中央区多聞通2丁目4-4(ブックローン神戸ビル 7F) 〒650-0015 TEL.078-382-1991 FAX.078-382-1993  
 姫路営業所 姫路市栗山町111 〒670-0954 TEL.079-281-5511 FAX.079-281-1487

### 中国支店

広島営業所 広島市西区三篠町3-12-21(第2ベルビイ三篠 1F) 〒733-0003 TEL.082-537-0660 FAX.082-537-0678  
 福山営業所 福山市御幸町森脇337-2 〒720-0003 TEL.084-961-0222 FAX.084-961-0211  
 米子営業所 米子市上福原5丁目1-50 〒683-0004 TEL.0859-32-2970 FAX.0859-32-2971  
 岡山営業所 岡山市北区今7丁目6-13 〒700-0975 TEL.086-241-4221 FAX.086-241-4230

### 四国支店

高松営業所 高松市東八世町4-5 〒761-8054 TEL.087-867-4040 FAX.087-867-4042  
 松山営業所 松山市朝生田町2丁目1-33 〒790-0952 TEL.089-935-4335 FAX.089-935-4331

### 九州支店

福岡営業所 福岡市博多区山王1丁目6-3 〒812-0015 TEL.092-474-7161 FAX.092-474-7167  
 北九州営業所 北九州市小倉北区中井5丁目11-13 〒803-0836 TEL.093-571-5731 FAX.093-591-0192  
 大分営業所 大分市仲西町1丁目10-15 〒870-0135 TEL.097-551-1857 FAX.097-552-0589  
 熊本営業所 熊本市東区上南郡2丁目7番12号 〒961-8010 TEL.096-380-8388 FAX.096-380-1795  
 アクアシステム九州営業所 TEL.096-388-6615 FAX.096-388-6616  
 長崎営業所 長崎市大橋町7-5(横山ビル 1F) 〒852-8134 TEL.095-848-2221 FAX.095-848-5137  
 宮崎営業所 宮崎市大字芳土870 〒880-0123 TEL.0985-39-1577 FAX.0985-39-1089  
 鹿児島営業所 鹿児島市荒田2丁目59-11 〒890-0054 TEL.099-253-4321 FAX.099-253-4325

●駐在員 盛岡、甲府、長野、徳島、高知、山口、久留米、沖縄



安全に関する  
ご注意

- ご使用前に「取扱説明書」をよくお読みのうえ、正しくお使いください。
- 電気工事はお買い上げの販売店または専門業者にご相談ください。  
配線などの据付け工事に不備があると感電や火災の原因になることがあります。
- 決められた製品仕様以外でのご使用はしないでください。感電・火災・故障の原因になります。

本カタログの内容についての問い合わせは、お近くの販売店、もしくは当社におたずねください。  
 本カタログの記載内容は、2012年6月現在のものです。